



Reise- und  
Freizeitangebote  
2023



# Lingen

Stadt an der Ems

LWT  
LINGEN **wirtschaft+**  
tourismus



# INHALT

## Willkommen in Lingen

Lingen hat für jeden etwas zu bieten ... **4 - 5**

## Urlaubsideen

Radsternfahrten **6 - 11**  
 Radreise „Südliches Emsland“ **12 - 13**  
 Tagesradtouren **14 - 18**  
 Tageswanderungen **19 - 20**  
 Reiseangebote **21 - 34**

## Special **35**

## Besondere Aktivitäten

Lingen erleben **36 - 37**  
 Lingen aktiv **37 - 38**  
 Lingen kulinarisch **39 - 41**  
 Lingen erFAHREN **42 - 44**  
 Emsland Erlebnisse **44 - 47**

## Stadtführungen **48 - 51**

## Stadtrundfahrten **52 - 53**

## Reisebedingungen **54 - 55**

# WIR SIND FÜR SIE DA!

Lingen Wirtschaft + Tourismus GmbH  
 Neue Straße 3A  
 49808 Lingen (Ems)  
 Tel. 0591 9144-144  
 Info@tourismus-lingen.de

Öffnungszeiten:  
**Mo. - Do.:** 09 - 17 Uhr  
**Fr.:** 09 - 16 Uhr (Januar - März: 09 - 13 Uhr)  
**Sa.:** 10 - 13 Uhr

[www.tourismus-lingen.de](http://www.tourismus-lingen.de)



Foto: Helmut Kramer

# HERZLICH WILLKOMMEN IN LINGEN

„Moin“ sagt man bei uns kurz aber herzlich und damit begrüße ich Sie in Lingen. Sie halten unser neues Urlaubsmagazin in den Händen und ich freue mich, dass wir Ihnen damit dutzende hochwertige Freizeiterlebnisse für Ihre Urlaubsplanung anbieten können.

Wir sind uns sicher, dass Sie sich in Lingen wohlfühlen werden! Genießen Sie das historische Flair unserer erstaunlich urbanen Stadt mit vielfältigem Kultur- und Shoppingangebot. Starten Sie von hier Ihre Entdeckungstouren ins Umland, das geht bei uns natürlich am besten per Fahrrad. Außerhalb der Stadtgrenzen erkunden Sie das Emsland und die Grafschaft Bentheim. Das Osnabrücker Land liegt ebenfalls in bequemer Tagestour-Reichweite. Und damit sind Sie mittendrin in der GEO-Region, einer der beliebtesten Radreiseregionen Deutschlands. Hunderte Kilometer gut ausgeschilderter Radwege mit tollen Ausflugszielen warten auf Sie, dank Knotenpunktsystem navigieren Sie einfach und zielsicher durch die Region – egal ob digital oder analog.

Detailliertes Kartenmaterial und jede Menge Insider Tipps stellen wir Ihnen in unserer Tourist Info zur Verfügung. Gerne bereiten wir Ihren Rad-Urlaub auch vor, unsere beliebten Radsternfahrten und weitere Urlaubs ideen finden Sie ab Seite 6 in diesem Katalog.

Zurück in Lingen haben wir ein breites Angebot an Aktivitäten und Veranstaltungen für Sie vorbereitet. Egal ob sportlich oder entspannt, extravagant oder bodenständig, zu Lande, zu Wasser oder gar in der Luft: Finden Sie aus einer großen Auswahl toller Aktivitäten Ihre Favoriten ab Seite 36.

Buchen Sie Ihren Urlaub in unserer schönen Stadt Lingen ganz einfach online auf unserer Homepage. Sie haben Fragen zu unseren Reiseangeboten oder wollen gerne ein Angebot auf Ihre individuellen Bedürfnisse anpassen? Kein Problem, wir sind gerne für Sie da. Per Mail, Telefon oder ganz persönlich in unserer Tourist Info beraten wir Sie ausführlich in allen Fragen rund um Urlaub und Freizeit in Lingen.



**Jan Koormann**  
und das gesamte Team der Lingen Wirtschaft + Tourismus GmbH



Zum Video

**Impressum**  
**Lingen - Stadt an der Ems |**  
**Reise- und Freizeitangebote 2023**

**Veranstalter und Vertragspartner:**  
 Lingen Wirtschaft + Tourismus GmbH  
 Amtsgericht Osnabrück  
 HRB 207269  
 Geschäftsführer:  
 Jan Koormann  
 Neue Straße 3A  
 49808 Lingen  
 0591 9144144  
 info@lwt-lingen.de  
 Es gelten die AGB des Veranstalters.

Termine nach Verfügbarkeit buchbar,  
 Zwischenverkauf vorbehalten.  
 Druckfehler vorbehalten.  
 Eigene An- und Abreise.

**Redaktion:**  
 Verantwortlich i.S.d.P.: Jan Koormann  
 Lingen Wirtschaft + Tourismus GmbH  
 Neue Straße 3A  
 49808 Lingen

**Gestaltung:**  
 MSO Medien-Service GmbH & Co. KG  
 Große Straße 17-19  
 49074 Osnabrück  
 Melanie Otte

**Fotos:**  
 Simon Clemens, Matthias Horn,  
 Altes Landhaus, Alte Posthalterei,  
 MedienAtelier Emsland, Helmut Kramer,  
 Richard Heskamp, Grafschaft Bentheim  
 Tourismus, Naturpark Moor-Veenland,  
 Emsland Tourismus GmbH, Hotel Zum  
 Märchenwald, Karl-Heinz Berger, Huis  
 Singraven, VVV Emsbüren, Heuerhof,  
 de Bakker, Hasetal Touristik GmbH,  
 C. Meinert, Looken Inn, Via Plaza,  
 Hotel Aselager Mühle, Kanucamp Lingen,  
 Mike Röser | NOZ, Beba Lindhorst,  
 Christopher Civitillo, Claus Puetz,  
 Herbert Schulze, Willi Weber, Alwise  
 Pridieri, Kuper, Ela Rhode, Markus Quadt,

Emsland Roller, PR-Limos,  
 Berentzen Hof GmbH, TMN Sabine Braun,  
 Feldker, Hotel am Wasserfall, freepik.com,  
 Room Fox, Emslandmuseum, Linus Lingen,  
 VaroLibre, EL-Scooter, Ralf Dall, Coppentrath,  
 Anbergen, Mehriinger Heide, Samtgemeinde  
 Freren  
 Titelbild:  
 MedienAtelier Emsland

**Technische Herstellung:**  
 viaprinto GmbH & Co. KG  
 Martin-Luther-King-Weg 30A  
 48155 Münster

# LINGEN HAT FÜR JEDEN ETWAS ZU BIETEN ...



Foto: Simon Clemens, Matthias Horn

**Ob eine Radtour durch das idyllische Emsland, ein Aktiv-Wochenende mit Freunden, der nächste Familienausflug oder eine lustige Clubtour – Lingen begeistert!**

Lernen Sie die zahlreichen Facetten des Emslandes bei einer Radtour auf unseren neun ausgewählten Sternfahrten (Seite 6 - 11) kennen. Das emslandweite Fahrradknotenpunktnetz ermöglicht Ihnen eine flexible, individuelle und spontane Tourenplanung. Radeln nach Zahlen!

**Wir planen, Sie radeln** – unsere Radreiseangebote (Seite 12 - 13 und 21 - 23) lassen keine Wünsche offen. Gepäcktransfer, Verpflegung, Programm, Transfer – alles wird organisiert, damit Sie Ihre Reise genießen können.

Mit dem Rad oder zu Fuß: auf unseren **begleiteten Tagestouren** (Seite 14 - 20)

geht es vorbei an Wiesen, Wäldern und Flusslandschaften zu den Sehenswürdigkeiten der Region. Alle Touren sind so konzipiert, dass man sie auch bequem mit einem Fahrrad ohne Motor fahren kann.

**Kulturinteressierte, kulinarische Genießer, Sport- und Naturbegeisterte** kommen bei den Reiseangeboten (Seite 24 - 34) auf ihre Kosten. Nicht das Passende dabei? Kein Problem – wir stellen Ihnen kostenlos und unverbindlich Ihr persönliches Reiseangebot zusammen.

Mit unseren **besonderen Aktivitäten** (Seite 36 - 47) wird nicht nur die Radsternfahrt zum einmaligen Erlebnis. Planen Sie zusammen mit uns den nächsten Betriebsausflug, die Cliquentour oder das Familientreffen - Freizeitspaß für jeden Geschmack und jede Gruppengröße ist hier garantiert!

Erfahren Sie hier, was in Lingen los ist! Das ganze Jahr über locken zahlreiche Events. Werfen Sie einen Blick in unseren Veranstaltungskalender und entdecken Sie das vielseitige Angebot an Festen, Kunst und Kultur, Märkten, Konzerten und Messen.



Zum **Veranstaltungskalender**

Lingen ist eine Stadt mit Vergangenheit: Wir bieten Ihnen eine große Vielfalt an **Stadtführungen** (Seite 48 - 53), mit denen Sie alle Facetten entdecken können. Unsere Gästeführer begleiten Sie und geben Ihnen auf informative, spannende oder auch amüsante Art und Weise Einblicke in die Lingener Geschichte(n).



## LINGEN-APP

Mit der kostenlosen Lingen-App wird Ihr Besuch in Lingen interaktiv und digital. Sie erhalten Informationen zu unseren Sehenswürdigkeiten und touristischen Angeboten.

Die Lingen-App ist auch behilflich bei der Suche nach einem Restaurant, weist Ihnen den Weg bei einer Radtour auf unseren neun Sternfahrten und bietet einen Überblick über die reichhaltigen kulturellen Angebote der Stadt.

Planen Sie Ihren Besuch in Lingen bereits vor Ihrer Ankunft virtuell in der Lingen-App und steigern Sie so die Vorfreude auf Ihren Aufenthalt in der Stadt an der Ems.



Herunterladen können Sie sich die App kostenlos in den App-Stores von Google und Apple.



## Lingener Stadtguthaben



*Die Einkaufskarte für Lingen!  
Erhältlich in der Tourist Info.*

Infos unter:  
[www.tourismus-lingen.de](http://www.tourismus-lingen.de)

LWT  
LINGEN **wirtschaft+**  
tourismus



Foto: MedienAtelier Emsland

Pro Person  
**ab 129 €**  
EZ auf Anfrage

**Reisezeitraum:**

April - Oktober  
(tägliche Anreise)

**Reiseleistungen:**

- 2 Übernachtungen inkl. Frühstück im Hotel
- pro Gast 1 Genießergutschein im Wert von 14 €, einzulösen unterwegs zum Mittagessen oder zum Abendessen in den teilnehmenden Restaurants
- pro Zimmer 1 Willkommensgeschenk aus der Stadt
- „Willkommen in Lingen“-Paket mit ausführlichen Radkarten und 9 interessanten Themenrouten

**Extras:**

- Halbpension in der gebuchten Unterkunft
- Picknickpaket
- Radtourbegleitung
- Leihfahrrad (9,00 € pro Tag)
- Leih E-Bike (25,00 € pro Tag)



# STERNFAHRTEN IM EMSLAND UND DER GRAFSCHAFT

## Auf den Spuren der Kivelinge

Entdecken Sie die größte Stadt des Emslandes und gleichzeitig die Stadt des immateriellen Kulturerbes „Kivelinge“ bei unseren faszinierenden Radsternfahrten. Checken Sie ein in einem unserer schönen Hotels und unternehmen Sie täglich einen erlebnisreichen Ausflug in eine andere Himmelsrichtung auf unseren neun ausgewählten Themenrouten. Erfahren Sie bei jeder Tour etwas Neues über Land und Leute.

Die Routen sind nach verschiedenen Kivelingssektionen benannt und führen Sie entlang reizvoller Flusslandschaften, saftig grüner Wälder und faszinierender Moorlandschaften immer wieder zurück in die Einkaufs- und Erlebnisstadt Lingen an der Ems.

Das neu installierte Knotenpunktsystem ermöglicht die Orientierung mit Hilfe fest installierter Schilder, Karten und Wegweiser, die sich an jeder Kreuzung und Weggabelung befinden. Radfahrer benötigen somit keinerlei Karten oder sonstige Hilfsmittel, sondern radeln ganz einfach nach Zahlenreihen von Knotenpunkt zu Knotenpunkt.



Foto: MedienAtelier Emsland

Foto: MedienAtelier Emsland

**Sie wollen mehr erleben?**  
Wir haben zahlreiche Erlebnis-Aktivitäten für Sie – sprechen Sie uns an!  
Lingen aktiv – Lingen kulinarisch – Lingen erFAHREN – Lingen erleben – Emsland Erlebnisse!  
(alle Erlebnis-Aktivitäten auf den Seiten 36 - 47)

## Verlängerungen:

### 3 Übernachtungen

inkl. Frühstück im Hotel, 2 Genießergutscheine im Wert von je 14 €, 1 Willkommensgeschenk aus der Stadt pro Zimmer, „Willkommen in Lingen“-Paket mit ausführlichen Radkarten und 9 interessanten Themenrouten

**ab 199 €**

### 4 Übernachtungen

inkl. Frühstück im Hotel, 3 Genießergutscheine im Wert von je 14 €, 1 Willkommensgeschenk aus der Stadt pro Zimmer, „Willkommen in Lingen“-Paket mit ausführlichen Radkarten und 9 interessanten Themenrouten

**ab 269 €**

### 5 Übernachtungen

inkl. Frühstück im Hotel, 4 Genießergutscheine im Wert von je 14 €, 1 Willkommensgeschenk aus der Stadt pro Zimmer, „Willkommen in Lingen“-Paket mit ausführlichen Radkarten und 9 interessanten Themenrouten

**ab 339 €**

### 6 Übernachtungen

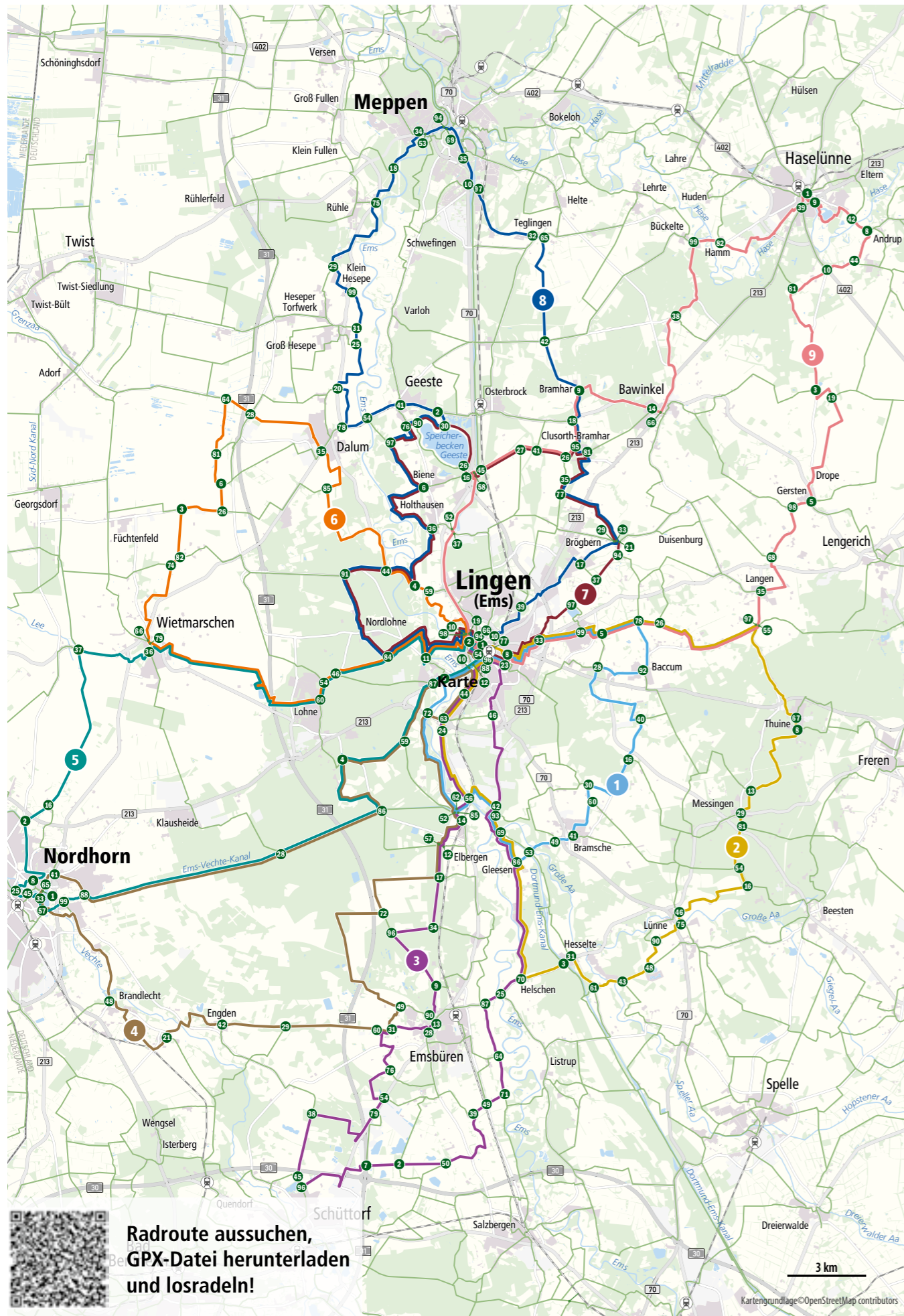
inkl. Frühstück im Hotel, 5 Genießergutscheine im Wert von je 14 €, 1 Willkommensgeschenk aus der Stadt pro Zimmer, „Willkommen in Lingen“-Paket mit ausführlichen Radkarten und 9 interessanten Themenrouten

**ab 399 €**

### 7 Übernachtungen

inkl. Frühstück im Hotel, 6 Genießergutscheine im Wert von je 14 €, 1 Willkommensgeschenk aus der Stadt pro Zimmer, „Willkommen in Lingen“-Paket mit ausführlichen Radkarten und 9 interessanten Themenrouten

**ab 469 €**



Radroute aussuchen,  
GPX-Datei herunterladen  
und losradeln!



Tour 1



Tour 2



Tour 3

### Spinola-Route

Impressionen zwischen historischer Mühle und modernster Technologie (38 km)

Es ist die südliche Richtung dieser Tour, die ihr den Namen verleiht: Ambrosio Spinola war Südländer – Italiener und Feldherr der spanischen Armee. Er eroberte 1605 Lingen von den Oraniern. Erstes Etappenziel ist Baccum, mit seiner „Ökumenischen Mitte“. Das Heimathaus, die Mühle und ein Lehrpfad erzählen die Geschichte des 1.700 Seelen-Dorfes. Historische Ursprünge bis ins 13. Jahrhundert hat auch die liebevoll gepflegte Mühle im nächsten Ort Bramsche, die mit ihrer Scheune als Heimathaus dient. Über Hanekenfähr, Knotenpunkt von Dortmund-Ems-Kanal, Ems und Ems-Vechte Kanal führt die Route schließlich zurück nach Lingen.

### Spökenkieker-Route

Von der Stadt bis an den Strand (54 km)

Von Lingen aus in Richtung Süden führt der erste Abschnitt dieser „Zwei-Gesichter-Tour“ wassernah über Hanekenfähr zur Gleesener Schleuse mit seiner Fallhöhe von über 6 Metern. Über Hesselte geht es zum Etappenziel Blauer See mit seinem kleinen Sandstrand inmitten einer idyllischen Waldlandschaft. Das Brauhaus in Lünne ist über die Grenzen des Emslandes bekannt. Weiter über Messingen gelangen Radler nach Thuine, auch bekannt durch das gleichnamige Franziskanerinnen-Kloster.

### Lütje Fente-Route

Durch die Emsauen zur Else (65 km)

Der Name „Lütje Fente“ stammt aus dem Altniederländischen und bedeutet „kleine Schlingel“. Die Bezeichnung passt bezogen auf die Tour auf jeden Fall, denn ein wunderschöner Streckenabschnitt der Route führt durch die Schleifen der Emsauen. In Mehringen sollten Sie unbedingt im Bauernhofcafé „In't Hürhus“ einen Stopp machen. Das Etappenziel „Else am See“ am Quendorfer See eignet sich hervorragend als Einkehrmöglichkeit für eine gemütliche Pause. Auf dem Rückweg nach Lingen passieren Sie die lebenswerte Gemeinde Emsbüren mit ihrem historischen Ortskern.





Tour 4

### Burglöwen-Route

Idyllische Dörfer zwischen Ems und Vechte (68 km)

Mit „wahrem Löwenmut“, so die Legende, retteten die Kivellinge, junge Bürgersöhne, vor 650 Jahren die Stadt Lingen vor feindlicher Eroberung. Durch das Waldgebiet Elberger Schlipse geht es gemütlich durch ausgedehnte Wald- und Wiesengebiete an Emsbüren vorbei in das Dorf Engden. In Hestrup lädt das kleine Heimatmuseum im denkmalgeschützten historischen Bahnhof zu einer Erkundung ein. Weiter führt der Weg am Gut Brandlecht vorbei bis zum Vechtesee nach Nordhorn. Über die historische Schleuse erreichen Sie den Ems-Vechte-Kanal und radeln durch den Landesforst Klausheide zurück nach Lingen.



Tour 5

### Machurius-Route

Grafschafter Erlebnisse (60 km)

Der Lohner Sand ist das Ziel dieser Route. Hier soll der Geist des Räuberhauptmanns Machurius spuken. Zunächst folgen Sie über Herzford dem Ems-Vechte-Kanal in die Handelsmetropole Nordhorn, deren Altstadt auf einer Insel in der Vechte liegt. Der gleichnamige Vechtesee ist mit seinem „Pier 99“ beliebtes Ausflugsziel. Unzählige kleine Kanäle sind Begleiter auf Ihrem Weg in den Wallfahrtsort Wietmarschen. Vorbei am Lohner Freizeitsee folgen Sie dem Geist von Machurius im Naherholungsgebiet Lohner Sand zwischen Dünen und Heideflächen, bevor es zurück nach Lingen geht.



Tour 6

### Schreckensteiner-Route

Einblicke ins Moor (46 km)

Der Weg der Schreckensteiner-Route führt über das idyllisch gelegene Gut Beversunden an Wachendorf vorbei. Auf den Spuren von Torf und Wasser erfahren Ausflügler danach die faszinierende Moorlandschaft zunächst über einen kurzen Abschnitt des Geestmoores und dann auf den Radwegen durch das Dalum-Wietmarscher Moor. Vorbei am Historischen Schafstall in Schwartenpohl geht es gen Süden zum Wallfahrtsort Wietmarschen mit seinem kleinen Heimatmuseum im Packhaus. Letztes Etappenziel ist das Naherholungsgebiet Lohner Sand – vorher lohnt am oder im Freizeitsee eine Abkühlung auf dem Rückweg nach Lingen.



Tour 7

### Emspiraten-Route 1

Zwischen Seen und Teichen (46 km)

Typische emsländische Natur- und Wasserlandschaften erfahren Radler auf dieser Tour. Erstes Naturschauspiel sind die Brögberner Teiche: die renaturierte Landschaft präsentiert ihre vielfältige Tier- und Pflanzenwelt. Über Clusorth-Bramhar erreichen Naturbegeisterte ein weiteres Biotop am Speicherbecken in Geeste. Durch das Naturschutzgebiet Biener Busch, einem der größten urwüchsigen Auwälder der Ems mit ursprünglicher wilder Landschaft, erreichen Sie Wachendorf mit seinen trockenen Sandböden, Dünen und Wacholderhainen, die charakteristisch für das Landschaftsbild sind.



Tour 8

### Emspiraten-Route 2

Auf Stippvisite in Lingen (74 km)

Auf der erweiterten Route der Emspiraten genießen Sie die reizvollen Wasserlandschaften des Emsufers und die moderne Kreisstadt Meppen mit ihrer fast 1.400-jährigen Geschichte. Über das Naherholungsgebiet Lohner Sand radeln Sie durch den Biener Busch zum Speichersee in Geeste mit seinem Biotop. Weiter führt die Route über Klein-Hesepe in die Kreisstadt Meppen. Grün und am Wasser gelegen, sind die Hölting- und die Herrenmühle wunderschöne Orte zum Entspannen. Ein Blickfang sind die Koppelschleuse und das historische Rathaus im Zentrum, bevor die Route über Teglingen, Bramhar und Damaschke zurück nach Lingen führt.



Tour 9

### Welfen-Route

Auf den Spuren der Kornbrenner (68 km)

Auf den Spuren des Adels führt die Welfen-Route zunächst von Lingen am Speichersee vorbei gen Osten. Idylle pur umschreibt den weiteren Weg nach Haselünne - nah am Wasser und der Natur führen die kurvenreichen Hase-Ufer Radler durch hübsche Ortschaften. In der ältesten Stadt des Emslandes ist die Brennerei-Tradition ganz groß. Überwiegend verkehrsarm lenkt der Rundweg um den Haselünner See und dann über Andrup, Gersten und Langen durch eine abwechslungsreiche Wald-, Feld- und Wiesenlandschaft. Typische emsländische Bauerndörfer mit ihren urigen Landgasthöfen und Deelen heißen ihre Gäste herzlich willkommen.

Die ausführlichen  
Routenbeschreibungen finden  
Sie auf unserer Homepage  
[www.tourismus-lingen.de](http://www.tourismus-lingen.de)

Pro Person im DZ

**349 €**

Pro Person im EZ

**439 €**

## FASZINATION

# SÜDLICHES EMSLAND

Individuelle viertägige Radreise

**Reisezeitraum:**Ganzjährig buchbar  
auf Anfrage(mögliche Anreisetage:  
Sonntag - Donnerstag)**Streckeninfos:****Etappe 1:**

Lingen - Spelle (70 km)

**Etappe 2:**

Spelle - Salzbergen (45 km)

**Etappe 3:**

Salzbergen - Lingen (45 km)

**Reiseleistungen:**

- 3 Übernachtungen im Hotel im Doppelzimmer
- 3-mal reichhaltiges Frühstücksbüfett
- 3-mal Abendessen (3-Gang-Menü)
- 3-mal Gepäcktransfer
- Kostenloses Parken auf dem Hotelparkplatz
- detaillierte Tourenbeschreibung und Kartenmaterial

**Extras:**

- Leihfahrrad: 9 € pro Tag
- Leih-E-Bike: 25 € pro Tag
- Tourenbegleitung: auf Anfrage



Schattenspendende Wälder, blühende Wiesen und Felder, urige, gepflegte Hofanlagen und mittendrin die malerische Flusslandschaft der Ems: Das südliche Emsland bietet die idealen Voraussetzungen für eine abwechslungsreiche und entspannte Radtour. Hier heißt es: Vielfalt genießen!

Lingen (Ems), als größte Stadt im Emsland, dient als Start und Zielpunkt Ihrer Reise. Als kulturelles Zentrum der Region hält Lingen ein abwechslungsreiches Freizeitangebot für Sie bereit. Erleben Sie die einmalige Atmosphäre des historischen Marktplatzes, der geprägt ist von alten Kaufmannshäusern und zahlreichen Restaurants und Cafés. Die Innenstadt lädt mit ihren geschmackvollen Einzelhandelsgeschäften und der Shoppingmall Lookentor zu einem ausgedehnten Einkaufsbummel ein. Die Rundreise führt Sie entlang der idyllisch gelegenen Gemeinden Lengerich, Freren, Spelle, Salzbergen und Emsbüren mit ihren abwechslungsreichen touristischen Highlights. Es erwarten Sie wertvolle Momente der Entschleunigung, während urige Bauernhof-Cafés und liebevoll gestaltete historische Ortskerne entlang der Route zum Verweilen und Erkunden einladen.

**EXPERTENTIPP:**

Buchen Sie den Rundkurs „Faszination Südliches Emsland“, als 4-tägige Reisekombination inkl. drei Übernachtungen und erleben Sie die Highlights der Region auf einen Blick.



Für Gruppen ab 8 Personen sind individuelle Termine möglich!

Foto: MedienAtelier Emsland

Pro Person  
**45€**  
Tourenlänge ca. 65 km

**Reisetermine:**  
22.07.2023 &  
19.08.2023

- Reiseleistungen:**
- Ganztägige Tourenbegleitung
  - Mittagsimbiss
  - Kaffee und Kuchen
  - „Willkommen in Lingen“-Paket und Radkarten mit 9 interessanten Themenrouten



Foto: Samtgemeinde Freren

## TÖDDENDÖRFER IM SÜDLICHEN EMSLAND

Wo früher wandernde Kaufleute („Tödden“) aus der Not heraus ihre Heimat verließen und auf alten Handelsrouten reisten, um in ganz Nordeuropa ihre Waren anzubieten, radeln Sie heute leicht und bequem auf gut ausgebauten Wegen. Entlang der Strecke entdecken Sie idyllische Dörfer und erleben die Welt der reisenden Händler hautnah. Sie besuchen die Orte Thuine, Freren, Schapen, Beesten und Messingen und erfahren Interessantes über Geschichte und Traditionen der Tödden. Lassen Sie sich von der malerischen Landschaft und der Schönheit der Natur im südlichen Emsland begeistern und entspannen Sie bei Kaffee und Kuchen in einem ganz besonderen Café.

## SCHLOSS SINGRAVEN AUF VISITE IN DEN NIEDERLANDEN

Unsere Fietstour in die Niederlande führt zunächst zum Nordhorer Vehtesee mit seiner historischen Schleuse. Genießen Sie den herrlichen Seeblick und radeln Sie anschließend entlang des Nordhorn-Almelo-Kanals und den Molendijk zum wunderschönen Anwesen des Landguts Singraven mit seiner alten Wassermühle. Einzigartige Wasserlandschaften und alte Buchenwälder machen diesen Abschnitt zum Schönsten der gesamten Tour.

Nach einer Mittagspause geht es entlang des Naturschutzgebietes Bergvennen zum Augustinerkloster Frenswegen aus dem Jahre 1394. Genießen Sie die erhabene Ruhe rund um das Kloster, bevor der Weg nahezu autofrei zum Wallfahrtsort Wietmarschen führt, den Sie durch den idyllischen Stiftsbusch erreichen. Der Ort begeistert durch die malerische Kulisse der über 800 Jahre alten Kirche und den umliegenden historischen Gebäuden. Schließlich geht es auf die letzte Etappe der Tagestour, die Sie nach einer gemütlichen Pause bei Kaffee und Kuchen über das Naherholungsgebiet Lohner Sand wieder in die Lingerer Innenstadt führt.



Foto: Karl-Heinz Berger



Foto: LWT



Foto: Huis Singraven

Pro Person  
**45€**  
Tourenlänge ca. 75 km

**Reisetermine:**  
25.05.2023 &  
23.06.2023

- Reiseleistungen:**
- Ganztägige Tourenbegleitung
  - Mittagsimbiss
  - Kaffee und Kuchen
  - „Willkommen in Lingen“-Paket und Radkarten mit 9 interessanten Themenrouten

Für Gruppen ab 8 Personen sind individuelle Termine möglich!







Foto: MedienAtelier Emsland

Pro Person

**45€**

Tourenlänge ca. 52 km

**Reisetermine:**17.06.2023 &  
05.08.2023**Reiseleistungen:**

- Ganztägige Tourenbegleitung
- Führung im Pfarrgarten
- Mittagsimbiss
- Kaffee und Kuchen
- „Willkommen in Lingen“-Paket und Radkarten mit 9 interessanten Themenrouten

Für Gruppen ab  
8 Personen  
sind individuelle  
Termine möglich!

Foto: VW Emsbüren

## EMSBÜREN ENTDECKEN!

### Idyllische Gärten im Schatten alter Bäume

Entlang des Emsradweges radeln Sie durch das Waldgebiet Elberger Schlipse in die 1.200 Jahre alte Gemeinde Emsbüren. Im historischen Ortskern werden Sie vom Herzog und seinem Kumpan, zwei lebensgroßen Bronzeskulpturen, begrüßt. Nach einem kurzen Stop an der Andreaskirche und der Alten Amtsvogtei erleben Sie das Juwel des Ortes, den historischen Pfarrgarten, der idyllisch im Schatten des Kirchturms liegt. Bei einer Führung erleben Sie den Park mit seinen zum Teil mehr als 150 Jahre alten Bäumen, von denen viele fast 30 m hoch sind.

Ein besonderes Erlebnis ist der Besuch zur Rhododendron-Blüte von April bis Juni. Weiter geht es vorbei an der 200 Jahre alten Enkings Mühle zum Bauernhofcafé „In't Hürhus“ in der Mehringer Heide. Unter schattigen Bäumen genießen Sie einen Mittagsimbiss, bevor Sie zum Anleger der Emsfähre MehrLi weiterfahren. An Bord der handbetriebenen Seilzug-Fähre überqueren Sie die Ems und gelangen an das andere Ufer in Listrup.

Die letzte Etappe der Tour führt vorbei an der Schleuse in Gleesen in das Erholungsgebiet Hanekenfähr, wo Sie sich bei Kaffee und Kuchen stärken, bevor Sie die letzten Kilometer zurück nach Lingen radeln.



Foto: Heuerhof

Für Gruppen ab  
8 Personen  
sind individuelle  
Termine möglich!

## VON HOF ZU HOF:

## erFAHRE DIE LANDWIRTSCHAFT

Im südlichen Emsland gibt es zahlreiche familiengeführte Bauernhöfe. Durch Felder und kleine Ortschaften führt Sie unsere Tour zu den unterschiedlichen landwirtschaftlichen Betrieben und Direktvermarktern. Gemeinsam mit unserer Tourenleitung radeln Sie von Hof zu Hof, um dort etwas über die individuelle Geschichte und die Vielfalt der regionalen Produkte, wie z.B. Eier, Gemüse, Erdbeeren, Äpfel und Kartoffeln zu hören. Natürlich bleibt auch Zeit, in den jeweiligen Hofläden nach hausgemachten Köstlichkeiten und hochwertigen Lebensmitteln zu stöbern. Und was gibt es Besseres, als dabei die schmackhaften Produkte aus der Region direkt vor Ort zu verkosten?

In einem idyllischen Hofcafé erwartet Sie ein typischer Mittagsimbiss und am Nachmittag darf auch ein leckeres Stück Torte mit einheimischem Obst nicht fehlen. Erleben Sie mit uns, wie vielfältig die Landwirtschaft in der Region ist!



Foto: Heuerhof



Foto: Heuerhof

Pro Person

**45€**

Tourenlänge ca. 60 km

**Reisetermine:**02.06.2023 &  
01.09.2023**Reiseleistungen:**

- Ganztägige Tourenbegleitung
- Mittagsimbiss
- Kaffee und Kuchen
- „Willkommen in Lingen“-Paket und Radkarten mit 9 interessanten Themenrouten



# IDYLLISCHE DÖRFER ZWISCHEN EMS UND VECHTE

Von Lingen aus führt die Tour entlang des Ems-Vechte-Kanals in Richtung Nordhorn. Entspannt geht es weiter über Hesepe, am Gut Brandlecht und am Alten Bahnhof Hestrup entlang in den Ort Engden. In einem urigen Gasthof genießen Sie einen Mittagsimbiss. Bevor Sie weiterradeln, bestaunen Sie die sehenswerte Kirche St. Antonius Abbas und den Dobbenspeicher. Abseits vom Straßenverkehr geht es durch Wald und Wiesen nach Emsbüren. Durch das Lescheder Feld erreichen Sie schließlich Elbergen. Nach einem Stop an der historischen Schleusenanlage in Hanekenfähr kehren Sie in einem idyllischen Café zu Kaffee und Kuchen ein und erreichen am frühen Abend wieder die Lingener Innenstadt.



Foto: de Bakker



Foto: Hesepe | Touristik GmbH

Pro Person  
**45 €**  
Tourenlänge ca. 59 km

**Reisetermine:**  
29.06.2023 &  
10.08.2023

- Reiseleistungen:**
- Ganztägige Tourenbegleitung
  - Mittagsimbiss
  - Kaffee und Kuchen
  - „Willkommen in Lingen“-Paket und Radkarten mit 9 interessanten Themenrouten



Für Gruppen ab 8 Personen sind individuelle Termine möglich!



Foto: Karl-Henrz Berger



Foto: Richard Heskamp

## GENUSSWANDERN ZUM WASSERFALL

Pro Person  
**39 €**  
Tourenlänge ca. 10 km

Kommen Sie mit uns auf eine besondere Wanderung, bei der Kulinarik und Natur auf ideale Weise miteinander kombiniert werden. Treffpunkt ist am Heimathaus in Schepsdorf. Nach einer kurzen Besichtigung wandern Sie entlang der Ems durch die Elberger Schlipse. Genießen Sie die abwechslungsreiche Landschaft mit Wiesen, Auen und Wäldern, bei der Sie immer wieder einen wunderschönen Blick auf den Fluss haben.

Sie überqueren die kleine Wanderbrücke über den Ems-Vechte-Kanal und haben schließlich Ihr Tagesziel in Hanekenfähr erreicht. Im wundervollen Ambiente des „Ems-Islands“ mit seinem ganz besonderen Flair verwöhnt man Sie am Abend mit einem köstlichen Essen à la carte, bevor unser Shuttle Sie wieder zurück zum Ausgangspunkt der Tour bringt.



Foto: C. Meinert

Für Gruppen ab 8 Personen sind individuelle Termine möglich!

**Reisetermine:**  
25.06.2023 &  
12.08.2023

- Reiseleistungen:**
- Ganztägige Tourenleitung
  - Abendessen im „Ems-Island“ (Genießergutschein im Wert von 14 €)
  - Rücktransfer
  - „Willkommen in Lingen“-Paket



# EMSSCHLEIFEN UND LOHNER SAND

## Naturerlebnis zum Erholen

Ein einzigartiges Naturerlebnis verspricht die Wanderung „Emsschleifen und Lohner Sand“. Start der Tour ist im Lingener Emsauenpark. Entlang des Emshöhenwegs führt die Route zum „Kanuhaus“ in Wachendorf. Gestärkt durch einen deftigen Eintopf wandern Sie über Nordlohne zum Naherholungsgebiet Lohner Sand. Auf dem 280 Hektar großen Gelände befinden sich einige Naturdenkmäler, die aus den Resten früherer Großsteingräber bestehen.

Moosbedeckte Wanderwege, Wanderdünen, ein Naturerlebnispfad mit Bienenstand, ein Aussichtsturm und hölzerne Tierskulpturen laden zum Erkunden und Erholen ein.

Genießen Sie die Schönheit der Natur und die Stille des Waldes, bevor Sie am späten Nachmittag wieder zum Ausgangspunkt zurückkehren.

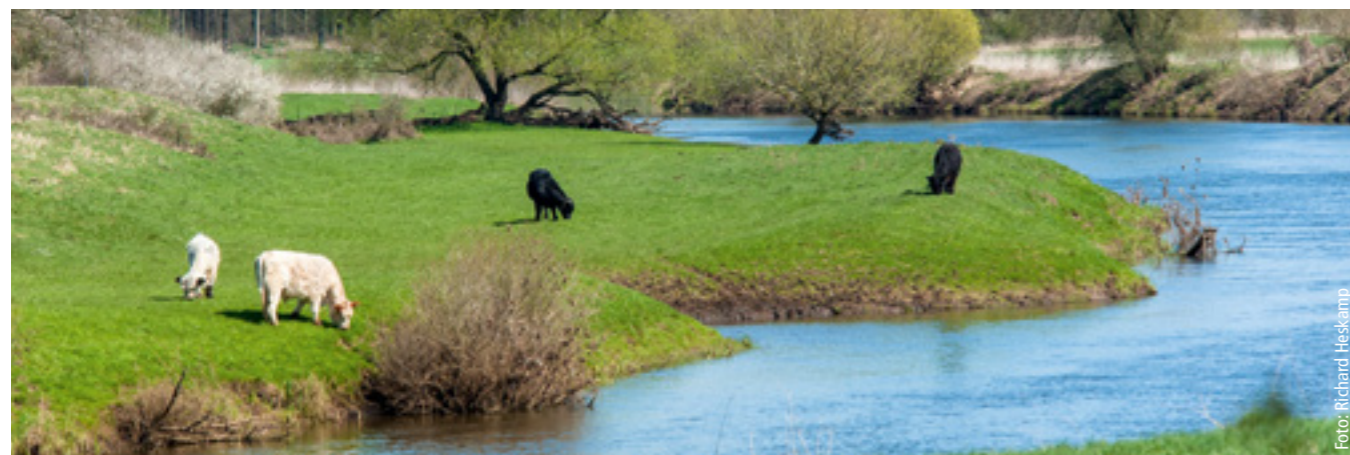


Foto: Richard Heskamp

Pro Person  
**29 €**  
Tourenlänge ca. 11 km

### Reisetermine:

02.07.2023 &  
02.09.2023

### Reiseleistungen:

- Ganztägige Tourenbegleitung
- Mittagessen (Eintopf)
- „Willkommen in Lingen“-Paket

Für Gruppen ab  
8 Personen  
sind individuelle  
Termine möglich!



Foto: C. Meiner



Foto: Michael Müller, Emsland

Pro Person im DZ  
**249 €**  
EZ auf Anfrage

## EMSLAND-E-BIKE-TOUR MIT SCHLEMMERABEND

### Aktive Tage im Lingener Umland

Nicht umsonst wird das Emsland als das Radfahrparadies im Nordwesten Deutschlands bezeichnet. Auf Sie warten aktive Tage auf einem mehr als 3.500 Kilometer langen Radwegenetz, das Sie durch eine reizvolle, zumeist von Wäldern, Mooren und Flussauen geprägte Natur führt.



Foto: Alwin van der Vliet

Ein E-Bike steht schon am Anreisetag für Sie bereit, so dass der Radelspaß sofort beginnen kann. Am späten Nachmittag starten Sie dann zur „Kulinarische Radtour“ mit einem 3-Gang-Menü, bei der jeder einzelne Gang in einer besonders interessanten Location serviert wird.

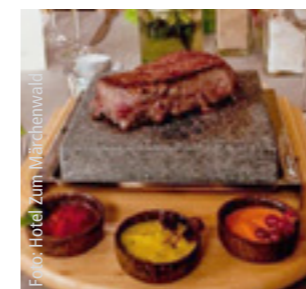


Foto: Hotel zum Märchenwald

Aus einem Angebot von neun abwechslungsreichen Themenradrouten starten Sie am nächsten Tag, ausgestattet mit einem köstlichen Picknickpaket, auf Erkundungstour durch das Lingener Umland oder die benachbarte Grafschaft Bentheim. Nach einem aktiven Radfahrttag mit „Flachland-Garantie“ werden Sie am Abend im Hotelrestaurant mit einem köstlichen Schlemmermenü verwöhnt.

### Reisetermine:

Ganzjährig buchbar  
nach Verfügbarkeit

### Reiseleistungen:

- 2 Übernachtungen im Hotel in Lingen
- 2-mal reichhaltiges Verwöhnfrühstück
- 2 Tage Leih-E-Bike
- Picknickpaket für die Radtour
- 1-mal Teilnahme „Kulinarische Radtour“
- 1-mal 3-Gänge-Schlemmermenü
- Willkommensgeschenk aus der Stadt
- „Willkommen in Lingen“-Paket mit ausführlichen Radkarten

Für diese Reise gilt  
eine Vorausbuchungs-  
frist von 5 Tagen!



Pro Person im DZ  
**279 €**  
 Pro Person im EZ  
**399 €**

# EMSLAND AKTIV

## RADFAHREN UND WELLNESS

### SPEZIAL

#### Reisezeitraum:

Ganzjährig buchbar  
 nach Verfügbarkeit

#### Streckeninfos:

##### Etappe 1:

Lingen - Herzlake (50 km)

##### Etappe 2:

Herzlake - Meppen (56 km)

##### Etappe 3:

Meppen - Lingen (40 km)

#### Reiseleistungen:

- 1 Übernachtung im Hotel „Looken Inn“ in Lingen
- 1 Übernachtung im Hotel „Aselager Mühle“ in Herzlake
- 1 Übernachtung im Hotel „Via Plaza“ in Meppen
- 3-mal Verwöhnfrühstück
- Nutzung der Wellnessbereiche in den Hotels
- Gepäcktransport von Hotel zu Hotel
- Reiseunterlagen mit detaillierter Radfahrkarte und Routenbeschreibung der Tagesetappen

#### Optional zubuchbar:

- Leihfahrrad/Leih-E-Bike
- Halbpension
- Verlängerungstage an den Etappenorten



Für naturverbundene Gäste, die neben interessanten Tagestouren auch die Entspannung in ausgewählten Hotels mit Flair und einem attraktiven Wellnessbereich lieben, ist unsere Radrundreise ein idealer Kurzurlaub.

Sie erleben die quirlige Stadt Lingen mit ihrem vielfältigen Kultur- und Shoppingangebot, das idyllische Herzlake mit der romantischen Aselager Mühle sowie die zwischen Ems und Hase gelegene alte Festungsstadt Meppen. Auf Ihrem Rundkurs erwarten Sie ländlich geprägte Dörfer mit ihren malerischen Ortskernen.

Die Insel Saßlage, das Kulturdorf Ahmsen, das Naturkundehaus Lähden und die Hüvener Mühle sind nur einige der touristischen Highlights, die darauf warten, von Ihnen entdeckt zu werden. Nach einem erlebnisreichen Radeltag erwarten Sie am Abend tolle Hotels mit gepflegten Spa-Bereichen. Und wenn Sie die Erholungspause etwas länger genießen möchten, verlängern wir Ihre Reise gerne um den einen oder anderen Tag.



Foto: MedienAtelier Emsland



Foto: Looken Inn



Foto: Hotel Aselager Mühle



Foto: Via Plaza



Foto: Via Plaza



Foto: Looken Inn



Pro Person im DZ  
**259 €**  
EZ auf Anfrage



Für diese Reise ist eine Mindestteilnehmerzahl erforderlich!

## SPORT UND SPASS MIT KANU UND RAD

Die Natur genießen, vom Alltag entschleunigen und gemeinsam mit netten Menschen einen entspannten Tag unter freiem Himmel erleben: All das ist möglich bei unserer kombinierten Rad- und Paddeltour.

Am Freitagnachmittag werden Sie am Historischen Rathaus von der Tourenleitung begrüßt und lernen Ihre Mitreisenden bei einem Rundgang „Im Wandel der Zeit“ durch die Altstadt von Lingen kennen. Ein zünftiges Abendessen in der „Alten Posthalterei“ stimmt Sie auf ein aktives Wochenende ein.

Am Samstag genießen Sie ein reichhaltiges Frühstücksbuffet, bevor Sie am Hotel zur Radtour rund um Lingen abgeholt werden. Bei sommerlichen Temperaturen darf ein Abstecher zum Speichersee nicht fehlen. Am „Kanuhof Zur Ems“ in Wachendorf angekommen, wartet bereits ein deftiges Mittagsessen auf Sie. Am Nachmittag heißt es: Natur erleben und dabei viel Spaß haben! Auf einer wunderschönen, kurvenreichen Strecke führt die Kanutour durch die bezaubernde Landschaft der Emsauen. Durch die sanfte Fließgeschwindigkeit ist auf der Ems auch für Ungeübte ein problemloses Kanuvergnügen möglich. Der Tag klingt bei einem geselligen Grillabend mit romantischem Lagerfeuer aus.

Beim sonntäglichen Frühstück können Sie noch einmal gemeinsam die schönsten Eindrücke Ihres Aktivwochenendes in der Stadt an der Ems Revue passieren lassen, bevor Sie Ihre individuelle Abreise gen Heimat antreten.

### Reisetermine:

14. - 16.07.2023 &  
25. - 27.08.2023

### Reiseleistungen:

- 2 Übernachtungen im Hotel im Doppelzimmer
- 2-mal reichhaltiges Frühstücksbuffet
- 1-mal Abendessen in der „Alten Posthalterei“
- 1-mal Mittagsimbiss
- 1-mal Grillabend
- Stadtführung „Im Wandel der Zeit“
- Leihrad (7-Gang-Tourenrad)
- Begleitete Radtour
- Einweisung in das Kanufahren
- Begleitete Erlebnis-Kanutour
- Rücktransfer zum Hotel

### Extras:

- Leih-E-Bike: + 25 €



## FAMILIENZEIT IM CAMP AN DER EMS – KANUABENTEUER AM LAGERFEUER

Wer träumt nicht davon, im Kanu über die idyllische Ems zu paddeln, entlang der Flussufer kleine Naturwunder zu entdecken, abends am knisternden Lagerfeuer zu sitzen, in luftigen Zelten zu schlummern und endlich mal Zeit zu haben, um gemeinsam aktiv zu sein? Tagsüber kommt bei einer ausgiebigen Kanu-Tour und beim Bogenschießen echtes Outdoor-Feeling auf und abends können Sie gemeinsam mit der Familie den ereignisreichen Tag im Schein des Lagerfeuers oder unter dem Sternenhimmel ausklingen lassen.

Diese Kanu-Familienreise ist ein ganz besonderes Abenteuer für Klein und Groß.



Blockhütten auf Anfrage!



Pro Familie im eigenen Zelt  
**490 €**  
2 Erwachsene und 2 Kinder -  
jedes weitere Kind zahlt 90 €

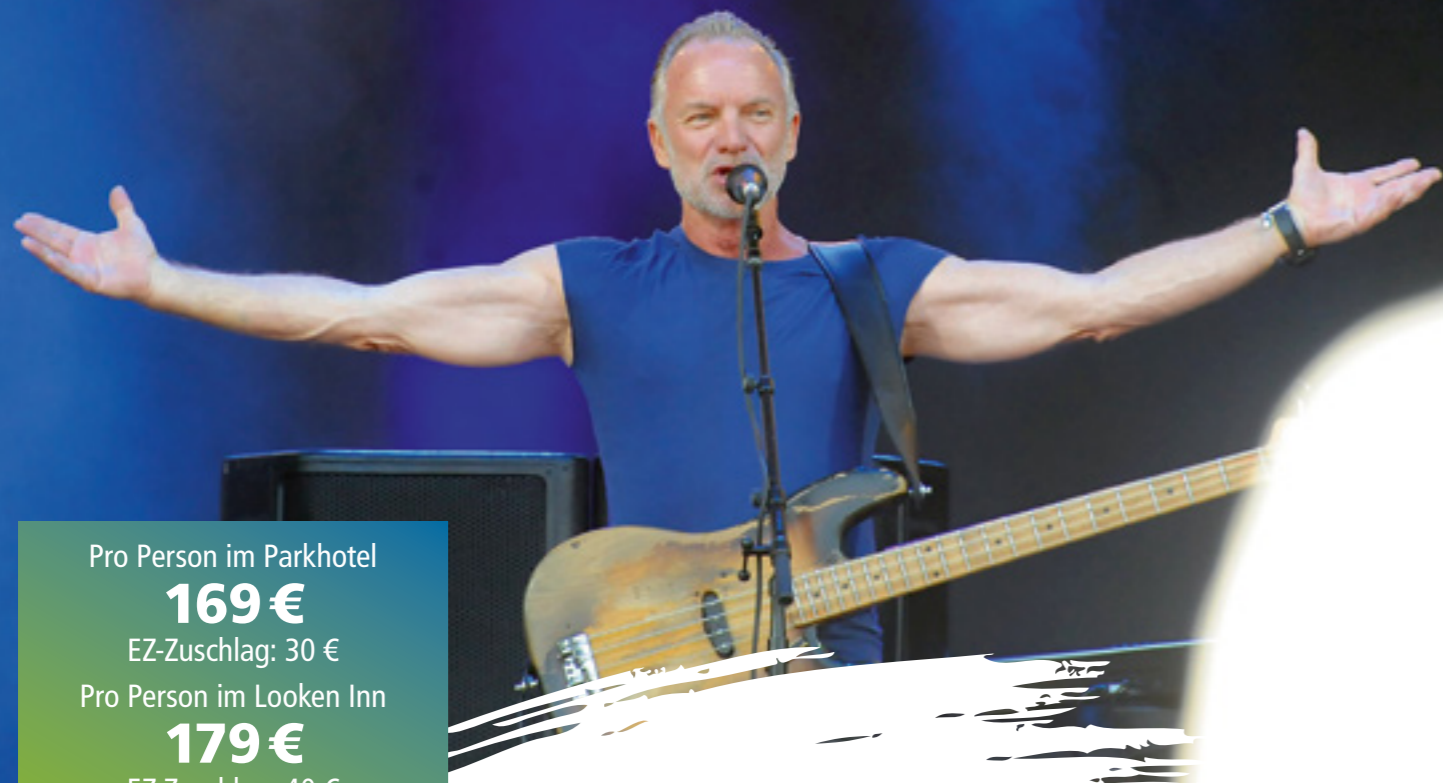
### Reisezeitraum:

April - Oktober,  
nach Verfügbarkeit

### Reiseleistungen:

- Zeltstellplatz für 2 Nächte
- 2-mal Frühstück
- 1-mal Abendessen
- 1 Lunchpaket
- Große Kanutour (Emsschleife) zzgl. Transfer
- Grillabend + Lagerfeuer
- Bogenschießen inkl. professioneller Einweisung





Pro Person im Parkhotel  
**169 €**  
 EZ-Zuschlag: 30 €  
 Pro Person im Looken Inn  
**179 €**  
 EZ-Zuschlag: 40 €

**Reisetermin:**

22. - 23.06.2023

**Reiseleistungen:**

- 1 Übernachtung im „Parkhotel“ oder „Looken Inn“ im Doppelzimmer
- 1-mal reichhaltiges Frühstück vom Büfett
- Konzertticket für „My Songs 2023“ am 22.06.2023 um 20 Uhr (nur Stehplätze möglich)
- 1 Genießergutschein Lingen (Wert: 14 €)
- 1-mal „Willkommen in Lingen“-Paket

Für diese Reise gelten gesonderte Stornobedingungen!



# STING LIVE IN LINGEN

Im Sommer 2023 tourt der britische Ausnahmemusiker Sting durch Europa und gibt am 22. Juni ein Open-Air-Konzert an der EmslandArena in Lingen. Im Rahmen der „My Songs“-Tournée spielt er u. a. die beliebten Songs wie „Englishman in New York“ oder „Fields of Gold“, aber auch Police-Hits wie „Roxanne“ oder „Every Breath You Take“ sind Teil des Sets. Sie wohnen nur unweit der Arena im Parkhotel oder im Hotel Looken Inn. Um vor oder nach dem Konzert die gastronomische Vielfalt der Stadt zu erleben, ist im Konzertpaket unser beliebter Genießergutschein enthalten, den Sie in den teilnehmenden Lokalen einlösen können.

Das Konzert mit Sting ist ein unvergleichbares Erlebnis, das Sie auf keinen Fall verpassen sollten! Gerne verlängern wir Ihren Aufenthalt in Lingen um weitere Tage.

Highlights der EmslandArena 2023:		
22.05.2023	Sascha Grammel	
10.09.2023	Amigos	
08.10.2023	The BossHoss	
15.04.2023	Matthias Reim	03.11.2023 Die Prinzen
22.04.2023	Katie Melua	15.12.2023 Sasha – Die Show!
10.05.2023	Kastelruther Spatzen	

Foto: Mike Röser, NOZ



Foto: Beba Linthors



Foto: Claus Nie

# SHOWTIME – AUF DER WILHELMSHÖHE

„Vorhang auf und Bühne frei!“ Verbinden Sie einen Besuch in der schönen Stadt an der Ems mit einem unterhaltsamen Besuch im „Theater an der Wilhelmshöhe“. Im benachbarten Restaurant „Hofbräu an der Wilhelmshöhe“ erwartet Sie ein exklusives 3-Gang-Menü, bevor Sie im nur gut 100 m entfernten Theater einen unterhaltsamen Abend verbringen. Ein Glas Sekt im Theaterfoyer darf dabei natürlich nicht fehlen.

Am nächsten Morgen haben Sie noch die Möglichkeit, nach einem reichhaltigen Frühstücksbuffet durch die pulsierende Innenstadt zu bummeln oder das wunderschöne Emsland mit dem Rad zu erkunden.

Theater-Highlights 2023:	
09. & 10.03.2023, 20 Uhr	Stimmflut
23.04.2023, 17 Uhr	Passagier 23 (nach dem Roman von Sebastian Fitzek)
28.04.2023, 20 Uhr	Das perfekte Geheimnis (Deutscher Filmpreis 2020)
29.10.2023, 19 Uhr	Dittsche
04.11.2023, 20 Uhr	Mark Benecke
05.11.2023, 19 Uhr	Johann König

Pro Person im DZ  
**ab 145 €**  
 EZ auf Anfrage

**Reisetermine:**

März - November, auf Anfrage

**Reiseleistungen:**

- 1 Übernachtung im Hotel „Looken Inn“ im Doppelzimmer
- 1-mal reichhaltiges Frühstücksbüfett
- 1-mal exklusives 3-Gang-Menü
- 1 Theaterkarte Rang 1
- 1 Getränk im Theaterfoyer





Pro Person im DZ  
**199 €**  
 EZ-Zuschlag: 80 €

**Reisetermin:**

01. - 03.09.2023

**Reiseleistungen:**

- 2 Übernachtungen im Hotel „Looken Inn“
- 2-mal reichhaltiges Frühstücksbüfett
- 1-mal Eintritt „Lingener Bier Kultur“
- 1 Original-Verkostungsglas 2023
- 1-mal persönliche Begrüßung vom Veranstalter Markus Quadt und gemeinsames 1. Bier
- Stadtführung
- 1-mal regionales 3-Gänge-Bier-Menü der „Alten Posthaltere“



## LINGENER BIER KULTUR

Die „Lingener Bier Kultur“ ist mittlerweile zu einem festen Begriff für Liebhaber und Genießer handwerklich gebrauter Biere, sog. Craftbiere, geworden. Diese werden in kleinen Brauereien oder Manufakturen in kreativer Handarbeit hergestellt. Bereits seit 2015 sind jeweils am ersten September-Wochenende über 20 Brauer und Bieraussteller aus ganz Deutschland und darüber hinaus vom Gastronomen und Biersommelier Markus Quadt eingeladen, ihre Köstlichkeiten aus verschiedenen Geschmacksrichtungen rund um den Universitätsplatz anzubieten.

Freuen Sie sich auf ein ausgelassenes Wochenende in Linggen bei guter Live-Musik und einem reichhaltigen Angebot an regionalen Köstlichkeiten.

## LINGENER WEINLAUBE



Sie hat einen festen Platz im Veranstaltungskalender und ist auch im Jahr 2023 wieder eines der Highlights des „Lingener Sommers“ – die „Lingener Weinlaube“. Am 4. und 5. August 2023 bietet der Universitätsplatz die perfekte Kulisse für stimmungsvolle Musik und ein gutes Glas Wein in entspannter Atmosphäre.

Neben einer großen Auswahl an Weinen und frisch zubereiteten kleinen Gaumenfreuden besticht die Weinlaube durch ihr außergewöhnliches musikalisches Angebot. Genießen Sie laue Sommerabende im Schatten der imposanten Rotbuche auf dem Universitätsplatz. Diese kulinarische Entdeckungsreise sollten Sie sich nicht entgehen lassen.



Pro Person im DZ  
**199 €**  
 EZ-Zuschlag: 80 €

**Reisetermin:**

04. - 06.08.2023

**Reiseleistungen:**

- 2 Übernachtungen im Hotel „Looken Inn“
- 2-mal reichhaltiges Frühstücksbüfett
- Empfang in der „Weinhandlung Willenbrock“ (ausgezeichneter Weinhändler 2020)
- 1 Glas Wein auf der „Lingener Weinlaube“
- Stadtführung
- 1-mal regionales 3-Gänge-Menü





Foto: Alte Posthalterei



Foto: MedienAtelier Emsland

Pro Person im DZ  
**159 €**  
EZ auf Anfrage

## BEST BUDDIES ON TOUR

Rasant starten Sie in ein aufregendes Wochenende! Mit den Emsland Rollern wird die Erkundungstour durch das Lingener Umland zu einem einzigartigen Erlebnis. Die Eindrücke dieser besonderen Tour sorgen für ausreichend Gesprächsstoff beim rustikalen Abendessen im „Hofbräu an der Wilhelmshöhe“. Erkunden Sie im Anschluss bei einem Kneipenbummel die Vielfalt der Kneipenszene mithilfe der „Lingener Lokalrunde“, einem Gutscheineft mit 10 Biergutscheinen.

Nach einem gemütlichen Frühstück am nächsten Morgen paddeln Sie auf der „Heimatroute“ vom Kanucamp Lingen bis zum „Kanuhoﬀ“ in Wachendorf. (Rücktransfer gegen Aufpreis auf Anfrage.) Jede Menge Spaß ist bei der Kanutour durch die bezaubernde Emslandschaft garantiert. Der Mittagsimbiss im „Kanuhoﬀ an der Ems“ dient als Ausklang Ihrer erlebnisreichen Kurztour.

Nutzen Sie die Möglichkeit, Ihren persönlichen Urlaub um attraktive Extras zu erweitern!



Foto: Emsland Roller

### Reisezeitraum:

März - Oktober,  
auf Anfrage

### Reiseleistungen:

- 1 Übernachtung im Hotel im Doppelzimmer
- 1-mal reichhaltiges Frühstücksbüfett
- 1-mal Abendessen 3-Gang-Menü
- Emsland Roller für 1 Tag inkl. Vers., Ladegerät und Helm
- Gutscheineft „Lingener Lokalrunde“
- Kanutour inkl. Schwimmweste und Bootstransfer
- Mittagsimbiss im „Kanuhoﬀ“
- Informationen und Stadtplan

### Optional:

- Planwagenfahrt für 2 Stunden (240 € pauschal)
- Swin Golf (12 € pro Person)
- Whisky Tasting (59 € pro Person)



Foto: PR-Limos

Nutzen Sie die Möglichkeit, Ihren persönlichen Urlaub um attraktive Extras zu erweitern!



Foto: Helmut Kramer

## LADIES ON TOUR

Mit guten Freundinnen feiern und genießen! Bei dieser Wochenendtour lernen Sie die Einkaufsstadt Lingen und ihre Umgebung kennen. Begeben Sie sich auf eine Shoppingtour durch die pulsierende Innenstadt mit der Shopping-Galerie Lookentor und der abwechslungsreichen Gastronomie.

Von der Halbinsel Hanekenfährt startet Ihr Schiff zu einer Tour über die Ems und den Dortmund-Ems-Kanal. Bei einem Glas Sekt an Bord schippern Sie vorbei an Feldern, Wiesen und Wäldern.

Im Anschluss erwartet man Sie zum gemütlichen Abendessen in einem außergewöhnlichen Ambiente direkt am Schiffsanleger. Feiern Sie, entspannen Sie oder sorgen Sie einfach für einen auffälligen Auftritt! Vor dem Restaurant wartet der Chauffeur der Stretchlimousine und bringt Sie in die Lingener Innenstadt. Hier können Sie den Abend gemütlich oder partyfreudig ausklingen lassen.



Foto: MedienAtelier Emsland

Pro Person im DZ  
**ab 159 €**  
EZ auf Anfrage

### Reisezeitraum:

Mai - Oktober,  
auf Anfrage

### Reiseleistungen:

- 1 Übernachtung im Doppelzimmer
- 1-mal reichhaltiges Frühstücksbüfett
- Taxi-Transfer zum Schiffsanleger
- Schifffahrt inkl. 1 Glas Sekt
- 1 Genießergutschein im Wert von 14 € für ein Abendessen
- 1-stündige Fahrt in einer Limousine
- Informationen und Stadtplan

### Optional:

- Erlebnisführung „Genuss und Kultur“ (18 € pro Person / ab 8 Personen)
- Outdoor Escape Game (Bollerwagen-Rätseltour) Preise auf Anfrage
- Wellness-Auszeit im „Linus Lingen“ (49 € pro Person)







Foto: Berentzen Hof GmbH

Pro Person im DZ  
**269 €**  
 Pro Person im EZ  
**329 €**



Foto: Berentzen Hof GmbH

Für Gruppen  
 ab 10 Personen!

**Reisezeitraum:**

März - Oktober,  
 auf Anfrage

**Reiseleistungen:**

- 2 Übernachtungen im Doppelzimmer
- 2-mal reichhaltiges Frühstücksbüfett
- Bogenschießen-Event inkl. professioneller Einweisung
- 1-mal Grillabend
- Historische Stadtführung
- Transferfahrten Lingen - Haselünne
- Wacholderabitur
- 1-mal Kaffeegedeck
- Führung und Verkostung im „Berentzen Hof“
- 1-mal Schnitzelbüfett inkl. Getränken



## RUSTIKALES HASELÜNNE GESELLIGKEIT GROSS GESCHRIEBEN

Aktiv und gesellig: So starten Sie in ein unterhaltsames Wochenende in Lingen. Mit Pfeil und Bogen begeben Sie sich beim traditionellen Bogenschießen im Kanucamp nach kurzer Einführung auf einen spannenden 3D-Parcour. Ein rustikaler Grillabend am Lagerfeuer rundet diesen erlebnisreichen Tag ab.

Am Samstagvormittag werden Sie von unserem Gästeführer zum Rundgang „Im Wandel der Zeit“ durch die Altstadt von Lingen abgeholt. Unterwegs hören Sie kurzweilige Geschichten über Ereignisse aus der Lingener Vergangenheit und erleben die zahlreichen historischen Gebäude. Nach einem kurzen Transfer erreichen Sie in Haselünne das „Wacholdergymnasium“. Hier erwartet Sie ein ganz besonderes „Abitur“ ganz ohne Stress und Pauken. Im Anschluss daran genießen Sie bei Kaffee und Kuchen den Blick auf den Haselünner See, bevor Sie bei einer Führung mit Produktverkostung mehr über die Kornbrennerei Berentzen erfahren. Ein rustikales Schnitzelbüfett inkl. Getränken in uriger Atmosphäre verspricht einen unterhaltsamen Abschluss dieses geselligen Tages.

Nach einem erlebnisreichen Wochenende genießen Sie noch einmal das reichhaltige Frühstücksbüfett, bevor Sie Ihre individuelle Abreise gen Heimat antreten.



Foto: TMN Sabine Braun



Foto: TMN Sabine Braun



Foto: Emsland Tourismus GmbH

## HEEL WAT BESÜNNERS – TYPISCH EMSLÄNDISCH

Begeben Sie sich auf eine Reise in das ursprüngliche Emsland. Erfahren Sie mehr über uralte Sitten und Bräuche, lernen Sie die regionale Küche kennen und tauchen Sie ein in die Welt des Moores!

„Plattdütsch proten?“ Freuen Sie sich auf eine außergewöhnliche Stadtführung, bei der Ihnen auch die ursprüngliche Sprache des Emslandes nähergebracht wird. Im Anschluss empfängt man Sie in der geschichtsträchtigen „Alten Posthalterei“ mit einem regionalen Eintopf. Kunst, Kultur und Geschichte aus der Region – im neu erbauten Emslandmuseum erhalten Sie Einblicke in die faszinierende Lingener Geschichte. Abends geht es auf kulinarische Reise durch das Emsland. In der neuen großen Lehrküche der VHS Lingen kochen und verköstigen Sie regionale Gerichte.

Tauchen Sie ein in die Welt des Moores! Mit einer Museumsführung, einer Feldbahnfahrt (wetterabhängig) und der typischen Torfstecher-Mahlzeit „Buchweizenpfannkuchen“ im Moormuseum in Groß Hesepe beenden Sie die Kurzreise durch „dat heel besünnere“ Emsland!



Foto: Helmut Kramer

Für Gruppen  
 ab 10 Personen!

Pro Person im DZ  
**199 €**  
 EZ auf Anfrage

**Reisezeitraum:**

März - Oktober,  
 auf Anfrage

**Reiseleistungen:**

- 2 Übernachtungen im Doppelzimmer
- 2-mal reichhaltiges Frühstücksbüfett
- Stadtführung auf „Platt“
- 1-mal deftiger Eintopf in der „Alten Posthalterei“
- Eintritt und Führung im Emslandmuseum
- 1-mal Kochkurs mit regionalen Spezialitäten
- Museumsführung, Feldbahnfahrt und Buchweizenpfannkuchen im Moormuseum



# ADVENTSZAUBER

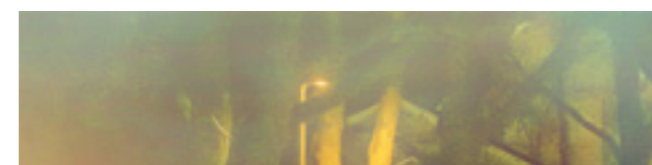
## „LEUCHTENDES LINGEN“

Erleben Sie die zauberhafte Weihnachtsstimmung in der festlich beleuchteten Lingener Innenstadt und tauchen Sie ein in die über tausendjährige Geschichte der ehemaligen Festungsstadt. Rund um den Marktplatz mit seinem historischen Rathaus erwartet Sie der gemütliche Weihnachtsmarkt mit dem höchsten begehbaren Weihnachtsbaum der Region.

Der Weihnachtsmarkt-Pass lädt dazu ein, das vielfältige Angebot des Marktes zu entdecken. Freuen Sie sich auf kulinarische Spezialitäten, stöbern Sie im Angebot kreativer Kunsthandwerker und erleben Sie besinnliche Adventsstunden bei weihnachtlicher Live-Musik auf der Terrasse des Marktplatzes. Eine Punschfahrt mit dem festlich dekorierten Fahrgastschiff auf dem Dortmund-Ems-Kanal rundet Ihre adventliche Kurzreise ab.



Foto: Feilker



Pro Person im DZ  
**199 €**  
EZ auf Anfrage

### Reisezeitraum:

Auf Anfrage vom  
23.11. - 21.12.2023

### Reiseleistungen:

- 2 Übernachtungen im Hotel im Doppelzimmer
- 2-mal reichhaltiges Frühstücksbüfett
- Nutzung des hoteleigenen Fitness- und Saunabereichs
- 1-mal Punschfahrt inkl. Abendessen
- 1 Gutschein für einen Glühwein
- 1 Lingener Weihnachtsmarkt-Pass
- 1-mal „Willkommen in Lingen“-Paket



Foto: Helmut Kramer



Foto: Kathrin Bergler



Weitere Termine und Leistungen für Gruppen ab 20 Personen möglich. Durchführung der Fahrten nur bei Erreichen der Mindestteilnehmerzahl von 20 Personen.



Foto: Helmut Kramer

Pro Person  
**49 €**

## PUNSCHFAHRTEN AUF DEM DORTMUND-EMS-KANAL

### Das vorweihnachtliche Erlebnis auf dem Wasser und zu Land!

Das festlich dekorierte Fahrgastschiff empfängt Sie bei weihnachtlicher Musik und warmen Getränken zu einer gemütlichen Punschfahrt auf dem Dortmund-Ems-Kanal. Im Restaurant in Hanekenfähr wird Ihnen in stilvoller und angenehmer Atmosphäre ein Abendessen serviert. Nach einer guten Stunde geht es wieder zurück aufs Schiff, wo Sie bei einem weiteren Getränk den Abend fröhlich ausklingen lassen können.

Natürlich ist der Besuch des Lingener Weihnachtsmarkts vor oder nach der Fahrt ein Muss. Hierfür erhalten Sie einen Getränkegutschein, der auf dem Weihnachtsmarkt eingelöst werden kann.

**Termine:**  
mittwochs,  
donnerstags und  
sonntags vom  
23.11. - 21.12.2023

- Leistungen:**
- Fahrt mit dem Fahrgastschiff „Stadt Lingen“
  - 1 Glühwein (oder alkoholfreier Punsch) pro Person je Fahrt
  - 1-mal Abendessen pro Person (vegetarische Variante möglich)
  - 1 Getränk während des Abendessens pro Person
  - 1 Gutschein für ein Getränk auf dem Lingener Weihnachtsmarkt pro Person

# BESONDERE AKTIVITÄTEN

## LINGEN ERLEBEN



### IPAD TOUR #1

#### Escape Game Emsland

Ihnen fällt ein rätselhafter Würfel in die Hände. Um ihn öffnen zu können, muss man den „Gang der Meisterschaft“, eine Reihe von Prüfungen, absolvieren, die durch das Herz der Stadt führen. Bestehen Sie jede dieser Prüfungen, können Sie am Ende den Würfel öffnen und womöglich die Formel zum Elixier der Macht finden!

Dauer: ca. 2,5 - 3 Stunden



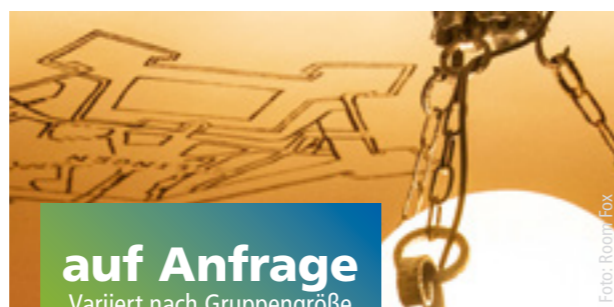
**auf Anfrage**  
Variiert nach Gruppengröße

### ESCAPE ROOM #1

#### Escape Game Emsland

Die Indoor Escape Games kombinieren Abenteuer, Spaß und Spannung. Lösen Sie knifflige Rätsel, beweisen Sie Ihre Geschicklichkeit und lernen Sie, zwischen wichtigen und unwichtigen Hinweisen zu unterscheiden. Nur wer als Team zusammenarbeitet, kann die Mission erfolgreich lösen.

Dauer: ca. 2 Stunden



**auf Anfrage**  
Variiert nach Gruppengröße



### EMSLANDMUSEUM

#### Altes Kutscherhaus und „Café am Markt“ im „Theo-Lingen-Haus“

Seit Sommer 2021 präsentiert sich das Emslandmuseum Lingen mit einem großzügigen Neubau. Er bietet Einblick in die faszinierende Lingener Geschichte und im benachbarten Kutscherhaus können Sie die Schätze aus dem Emsland von damals bewundern.

Von dort geht es durch den malerischen Justizgarten zum „Café am Markt“, das Stammhaus des Schauspielers Theo Lingen. Hier können Sie sich in einem Fachwerkhaus von 1650 bei Kaffee und Kuchen stärken.

#### Leistung:

- Eintritt und Führung Emslandmuseum
- Pott Kaffee bzw. Tee und Kuchen nach Wahl im „Café am Markt“
- Infomaterial

Pro Person  
**10 €**  
plus 48 € für die Führung



### OUTDOOR-FÄHRTE

#### Rätsel Bollerwagen Tour

Auf dieser Räseltour durch Lingen Innenstadt geht es mit Deutschlands technischstem Bollerwagen quer durch Lingen (ca. 3 km). Ihre Aufgabe ist es, innerhalb der vorgegebenen Zeit alle Rätsel erfolgreich zu lösen.



**auf Anfrage**  
Variiert nach Gruppengröße

## LINGEN AKTIV

### BOGENSCHIESSEN

#### Alle ins Gold

Das dreistündige Bogenschießprogramm wird von einem professionellen Teamer begleitet und startet mit Materialkunde und Sicherheitsbelehrung.

Nach einer intensiven Trainingsphase auf Zielscheiben darf die Gruppe anschließend auf 3D-Objekte im bewaldeten Parcours schießen. Auf Wunsch auch mit Mini-Turnier!

Dauer: 3 Stunden

Mindestteilnehmerzahl: 8 Personen



Pro Person  
**25 €**  
Pro Person  
**48 €**  
inkl. Grillbuffet



## KANUTOUR MIT GRILLABEND

Die Kanutour im 2-er Kanadier startet um 14 Uhr im Kanucamp Lingen und endet in Wachendorf am Kanuhof „Zur Ems“, wo die Paddler bei einem Grillbuffet und kühlen Getränken den Tag ausklingen lassen können.

**Mindestteilnehmerzahl:** 8 Personen

**Leistungen:**

- Kanutour
- Grillbuffet



Foto: MedienAtelier Emsland

Pro Person  
**48 €**  
(zzgl. Transfer)

## YOGA & MEDITATION!

### Paddeltour bei Sonnenaufgang

Der Morgen auf dem Fluss ist besonders mystisch und idyllisch. Die Natur erwacht und Sie sind mittendrin. Genau der richtige Moment, um mal loszulassen.

Die Tour wird begleitet von Meditation und Achtsamkeitsübungen. Auf halber Strecke halten wir an einer Wiese für die Yogapraxis. Am Kanuhof wartet der Transfer zurück ins Kanucamp.

**Dauer:** ca. 4 Stunden

**Mindestteilnehmerzahl:** 8 Personen

**Leistungen:** Begrüßungsgetränk, Kanutour, Yoga, Meditation, Transfer, professionelle Begleitung

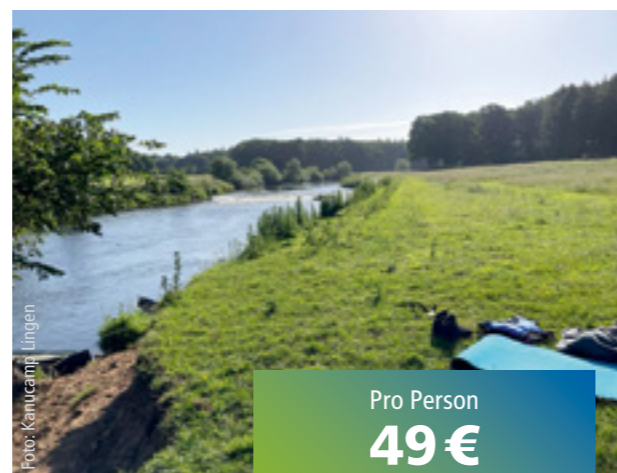


Foto: Kanucamp Lingen

Pro Person  
**49 €**  
Termin auf Anfrage



Foto: Linus Lingen

## LINUS LINGEN

### Auszeit nehmen

Gönnen Sie sich etwas Gutes und lassen Sie sich bei einer Auszeit vom Alltag verwöhnen.

In dem Wohlfühlpaket ist eine Tageskarte für den Saunabereich und das Freizeitbad sowie eine 25-minütige Wellness-Rückenmassage enthalten. Des Weiteren gibt es eine Wellnesscreme für die Anwendung im Dampfbad dazu.

Pro Person  
**49 €**



# LINGEN KULINARISCH

## LINGENS KULINARISCHE TOUR

### 3 Gänge in 3 Locations

Entdecken Sie Lingens abwechslungsreiche Seiten. Im Verlauf des Abends genießen Sie unterschiedliche Speisen und Delikatessen in verschiedenen Lingener Restaurants. Sie wählen jeweils eine Vorspeise, einen Hauptgang und ein Dessert samt Location selbst aus. Buchbar ist die Gastro-Tour täglich zwischen 17 und 22 Uhr ab 2 Personen bis Ende Oktober 2024. (Ausgenommen sind die Monate November und Dezember.)

**Die Tour lässt sich auch wunderbar mit dem Fahrrad erkunden!**



Pro Person  
**39 €**

## EMSLÄNDISCH KOCHEN – ESSEN – SPASS HABEN!

Eine moderne große Lehrküche lädt ein zu einem ganz individuellen Kochkurs in ungezwungener Atmosphäre. Es werden schmackhafte Impulse mit Rezepten für Zuhause geschaffen und abschließend in geselliger Runde die Gerichte gemütlich verköstigt.

**Dauer:** 3 Stunden

**Teilnehmerzahl:**

7 - 14 Personen

Termine auf  
Anfrage



Foto: Emsland Tourismus

Pro Person  
**17,50 €**  
zzgl. Lebensmittelpauschale  
(8 - 15 €)

## VaroLibre TASTING

Egal ob für einen Junggesellenabschied, Gruppenerlebnis, als Geburtstagsüberraschung oder einfach für einen lustigen Mädels- oder Männerabend. VaroLibre kommt dahin, wo Sie sind!

Regionale Spezialitäten vorgestellt vom Produzenten und Entwickler selber. Kein reines Schnapstasting, kein reines Weintasting, einfach eine lockere Mischung aus allem.

Christopher Börger, genannt „Börgi“, stellt Ihnen seine Kreationen vor, die er in der eigenen Brennerei in Salzbergen oder mit regionalen Partnern entwickelt hat. Von einem leckeren Secco, über einen Cola-Korn mal ganz anders bis hin zu einem VarOuzo ist alles dabei. Sie probieren ca. 10 verschiedene Getränke.

**Dauer:** 2 - 2,5 Stunden

**Mindestteilnehmerzahl:** 10 Personen



Pro Person **22 €**  
(alkoholische Getränke)

Pro Person **15 €**  
(regionale alkoholfreie  
Spezialitäten)

Foto: VaroLibre

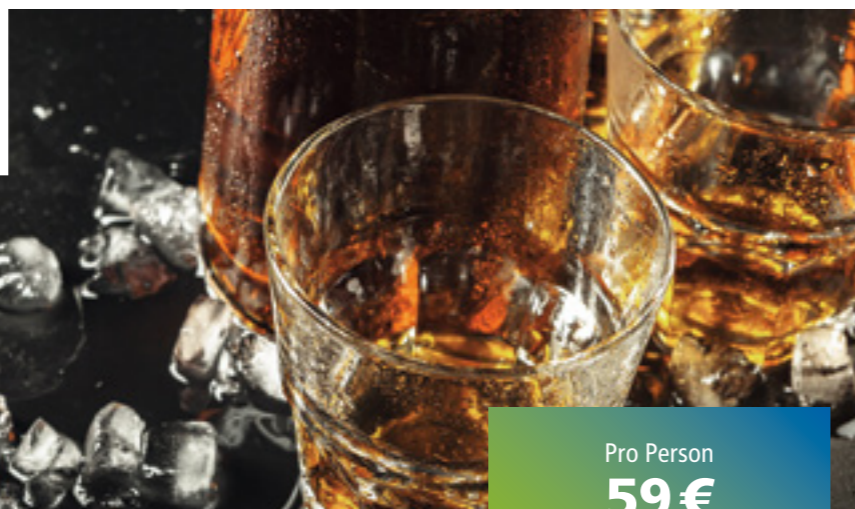


### WHISKY-TASTING

im Kanucamp mit Holger Kautz, Sommelier (IHK)

Whisky ist weitaus mehr als einfach nur ein Getränk! Tief verwurzelt in der irischen & schottischen Geschichte fasziniert er seine Liebhaber bereits seit Jahrhunderten. Finden Sie heraus, ob Sie lieber die fruchtigen Whiskys aus den Highlands, die rauchigen von den schottischen Inseln oder die dreifach gebrannten aus Irland bevorzugen. Neben der Verkostung gibt es zahlreiche Informationen und Hintergründe zum destillierten Lebenswasser. Das Team vom Kanucamp ergänzt das Ganze mit kulinarischen Kleinigkeiten.

Min. 12 Teilnehmer (oder nach Rücksprache)



Pro Person **59€**

### WEINPROBE ZU HAUSE

Laden Sie Freunde ein und freuen sich auf einen wundervollen Abend rund um das Thema Wein! Holger Kautz ist der einzige IHK-geprüfte Sommelier in Lingen und kommt mit einer tollen Weinauswahl zu Ihnen nach Hause. Weine, die Sie nicht an jeder Ecke finden. Er erklärt Ihnen die Weine, stellt Ihnen die Winzer vor und präsentiert einige Anekdoten aus der bunten Weinwelt. Im Vorfeld stimmt Holger mit Ihnen ab, in welche Geschmacksrichtung es gehen soll oder Sie lassen sich einfach überraschen. Sicher ist auf jeden Fall: Der Abend wird gesellig & lecker!

Dauer: ca. 2,5 Stunden

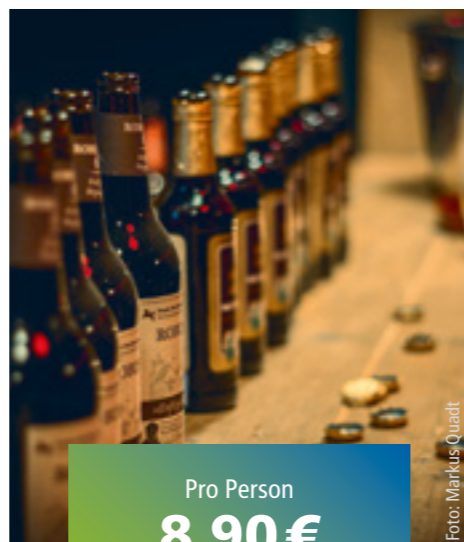
Min. 10 Teilnehmer (oder nach Rücksprache)



Pro Person **27,50€**

### KLEINE BIERPROBE in der „Alten Posthalterei“

Bei der kleinen Bierprobe in der „Alten Posthalterei“ tauchen Sie ab in die vielfältige Welt aus Hopfen und Malz. Lernen Sie spannende Biere abseits der bekannten Marken kennen. Für 8,90 € gibt es vier Bierproben (je 0,1l) inklusive ausführlicher Expertise.



Pro Person **8,90€**

### LINGENER LOKALRUNDE

Die Lingener Lokalrunde bietet Abwechslung pur in den gemütlichen Kneipen unserer schönen Stadt. Mit den Gutscheinen bekommen Sie nicht einfach nur zehn Biere, sondern Sie lernen die vielfältige Kneipenkultur Lings kennen. Vom hippen Billard-Café bis zur urigen Altstadt-kneipe ist alles dabei.



Pro Person **20€**

# LIVE

KONZERTE | ENTERTAINMENT | SPORT | OPEN AIR

SEIT 2013\*

EMSLAND ARENA

WWW.EMSLANDARENA.COM

www.facebook.com/emslandarena www.instagram.com/emslandarena\_lingen

Fotos v.l.n.r.: Alfred Büttel (1-3), EmslandArena \*Open Air seit 2018



# LINGEN erFAHREN

## E-SCOOTER

Mit dem E-Scooter entspannt und lautlos das Emsland entdecken! Die Reichweite der Scooter mit Straßenzulassung beträgt bis zu 65 km. Daher eignen sie sich sowohl für Ausflugsfahrten mit der Familie, Sightseeing-Touren als auch Spaßfahrten mit Freunden und Kollegen.

Mit den E-Scootern wird der Besuch unserer wunderschönen Region zu einem Erlebnis mit garantiert hohem Spaßfaktor, den Sie bestimmt in bester Erinnerung behalten.

Kein Führerschein erforderlich, Mindestalter 14 Jahre



Am ersten Tag **15 €**  
jeder weitere Tag 7 €

## ELEKTROROLLER

### Erleben Sie das Emsland aus einer neuen Perspektive

Auf den Elektrorollern gleiten Sie nahezu lautlos durch die Landschaft und nehmen Ihre Umwelt und das Landschaftsbild ganz anders wahr. Sowohl Touren auf eigene Faust als auch geführte Touren durch das Linger Umland können gebucht werden. Gerne planen wir gemeinsam mit Ihnen ein individuell auf Sie zugeschnittenes Event. Durch die kinderleichte Bedienung kann so gut wie jeder an einer Tour mit den Elektrorollern teilnehmen. Versicherung, Ladegerät und Helme sind im Mietpreis enthalten.

Voraussetzung ist ein PKW Führerschein oder ein Führerschein der Klasse A



Pro Tag **23 €**  
Pro Wochenende **45 €**  
(Samstag - Montag)



## Floßfahrt „ALL IN“

Die klassische Floßfahrt auf der Ems: ein idealer Ausflug mit der Gruppe. Nachdem Sie am Alten Hafen vom Floßführer begrüßt werden, lassen Sie sich in lustiger Runde auf dem Kanal und der Ems treiben und genießen die vorbeiziehende Landschaft. Für das leibliche Wohl ist gesorgt: Getränke, Fleischgerichte, Gemüse, Salate, Brot und Saucen werden an Bord für Sie bereitgestellt. Die Touren sind ideal für Betriebsausflüge, Vereinstouren, Jungesellenabschiede und Familienfeiern.

Dauer: 3 Stunden (je nach Strömung)



Pro Person **60 €**  
ab 10 Personen



## SCHIFFFAHRT HANEKENFÄHR

Eingebettet in die ursprüngliche Emslandschaft, auf einer Halbinsel zwischen Ems und Dortmund-Ems-Kanal, dort liegt Hanekenfähr. Von hier aus starten Sie mit den Fahrgastschiffen zu Charter-, Rund- oder Sonderfahrten und „schippern“ durch die idyllische Landschaft, vorbei an Feldern, Wiesen und Wäldern.

Mindestmietdauer: 2 Stunden



auf Anfrage

## PLANWAGENFAHRT

Eine tolle Möglichkeit, Lingen und die Umgebung zu erkunden, ist eine Fahrt mit dem Planwagen. Die Tour führt durch Wald und Wiesen und ist für Groß und Klein ideal geeignet. Für eine gute Stimmung an Bord sorgt eine Musikanlage. Auf Wunsch können gekühlte Getränke vorbestellt werden. Da der Planwagen beheizbar ist, kann auch bei schlechtem Wetter die Fahrt mit Ihrer Familie oder Freunden genossen werden!



Pro Stunde **ab 85 €**  
zzgl. 70 € Anfahrt nach Lingen

## OLDTIMER-BUS

Ein ganz besonderes Erlebnis ist eine Oldtimer-Bustour durch das schöne Emsland. Dauer und Ziel dieser eindrucksvollen Fahrt bestimmen Sie selbst, der Fahrer hält besondere Insider-Tipps für Sie bereit. Auf Wunsch erhalten Sie gerne auch ein Kombi-Angebot mit einer Schifffahrt auf der Ems und der Einkehr in eines der idyllischen Hofcafés und Gaststätten mit regionalen Spezialitäten.

**Maximale Teilnehmerzahl:** 25 Personen

**Mindestmietdauer:** 2 Stunden



Foto: Helmut Kramer

auf Anfrage

## LIMOUSINE, PARTYBUS, HUMMER!

Sie sind auf der Suche nach einer Stretchlimousine für Ihre Hochzeit, die nächste Partynacht oder soll der anstehende Junggesellenabschied stilvoll in einer Limousine gefeiert werden? Unser Limousinenservice macht Ihren Anlass zum unvergesslichen Erlebnis. Feiern Sie, entspannen Sie oder sorgen Sie einfach für einen auffälligen Auftritt! In unserem umfangreichen Fuhrpark ist für jeden Anlass etwas dabei.

**Mindestmietdauer:** 1 Stunde



Foto: PR-Limos

auf Anfrage

## MAKE YOUR OWN KORN!

### by VaroLibre

Sie wollten schon immer Ihren eigenen Korn abfüllen und mit einem eigenen Etikett versehen? Dann sind Sie bei VaroLibre in der Brennerei Schümer genau richtig!

Es stehen verschiedene bereits gebrannte Grundstoffe zur Auswahl (z. B. Weizen- und Roggendestillat), die Sie als Gruppe zu Ihrem eigenen Korn oder auch Vodka „mischen“ dürfen!

Sie erlernen das „Handwerk“ und wie man mit Hilfe von einfachen Hilfsmitteln den Alkoholgehalt messen kann. Zum Abschluss bekommt jeder Teilnehmer eine kleine selbst abgefüllte und etikettierte Flasche der zusammen hergestellten Spirituose mit nach Hause! Natürlich gibt es viele Hintergrundinfos und Geschichten über die 230 Jahre alte Brennerei!

**Dauer:** 2,5 - 3 Stunden

**Mindestteilnehmerzahl:** 10 Personen



Foto: VaroLibre

Pro Person  
**38 €**  
inkl. kleiner Snacks  
und verschiedener Spirituosen

# EMSLAND ERLEBNISSE



Foto: VaroLibre

Foto: VaroLibre

## BRENNEREIBESICHTIGUNG SCHÜMER

Erblicken Sie die 230-jährige Geschichte der Brennerei Schümer aus Salzbergen, der Brennerei Sandtel aus Spelle und die Entstehungsgeschichte des StartUps VaroLibre an einem Ort! Neben der Verkostung verschiedenster Spirituosen darf auch die Besichtigung der jahrhundertealten Fässer der Brennerei Schümer nicht zu kurz kommen.

**Termine:** auf Anfrage

**Dauer:** ca. 2 Stunden

**Mindestteilnehmerzahl:** 10 Personen

Pro Person  
**25 €**  
inkl. kleiner Snacks  
und verschiedener Spirituosen

## BERENTZEN HOF

### in Haselünne

Zu Gast „bei Hofe“: Die Erlebnisführung gewährt Ihnen Einblicke in die alkoholische Destillation und Hof-Destillerie des bekannten Berentzen Hofes. Nach einer Produktverkostung besteht die Möglichkeit zum Einkauf im Hofladen.

**Termine:** April - Oktober,

Dienstag - Samstag 14.30 Uhr

**Dauer:** ca. 90 Minuten

Für  
Gruppen ab  
10 Personen  
individuelle Termine  
ganzjährig  
möglich



Foto: Berentzen Hof GmbH

Pro Person  
**11 €**



Foto: Copperrath



**BACKWORKSHOP –  
THEORIE UND PRAXIS  
Copperrath Schulbäckerei  
in Groß Hesepe**

Seit fast 200 Jahren stellt die Firma Copperrath Feingebäcke her. Bei einem interessanten Vortrag erfahren Sie mehr über die traditionsreiche Geschichte des Familienunternehmens und das Backen selbst. Nach der Theorie heißt es dann „selber anpacken und ausprobieren“. Zusammen mit unseren Profis wird Gebäck hergestellt.

**Dauer:** 3 Stunden  
**Mindestteilnehmerzahl:** 10 Personen

Pro Person  
**13,90 €**  
Kinder (6 - 14 Jahre) 7,90 €

**RUNDFLÜGE  
Lingen und Umgebung aus der  
Vogelperspektive erleben!**

Erfüllen Sie sich selbst oder einem Ihrer Lieben den Traum vom Fliegen.

- Rundflüge (Lingen & Umgebung):**  
 15 Minuten: 70 € bis zu 3 Personen  
 30 Minuten: 120 € bis zu 3 Personen  
 45 Minuten: 165 € bis zu 3 Personen  
 60 Minuten: 200 € bis zu 3 Personen

Starten Sie vom Flugplatz Nordhorn-Klausheide zu einem Flug über das Stadtgebiet, den Speichersee oder den mäandrierenden Verlauf der Ems. Flugrouten können vorab mit dem Piloten individuell abgesprochen werden.



Foto: Anbergen

**70 €**  
für 15 Min.,  
bis zu 3 Personen

**SWIN GOLF  
Mehring Heide**

Swin Golf, der Trendsport aus Frankreich, entwickelte sich aus alten bäuerlichen Spielen und ist ein Spaß für jedermann! Die Grundidee: Der Ball soll mit möglichst wenigen Schlägen vom Abschlag über die Spielbahn bis zur Zielfahne geschlagen und dort eingelocht werden. Auf 18 unterschiedlichen Bahnen wird Spielspaß und Herausforderung geboten.

**Dauer:** ca. 3 - 5 Stunden



Foto: Mehring Heide



Foto: Mehring Heide

Pro Person  
**12 €**  
Kinder bis 15 Jahre 8 €

**Radurlaub „auf Rezept“**

**5 Tage Radurlaub ab 325 € p. P.  
(statt 475 € ohne Zuschuss)**

12 Reiseziele zwischen Münsterland, Emsland, Ammerland und Ostfriesland.

Unter Anderem: Münster, Rieste am Alfsee, Ankum, Leer, Rastede, Haselünne, Meppen, Hebelermeer bei Twist oder Rhede (Ems)

**Reisezeitraum:**  
222 Termine zur Auswahl von April bis Oktober 2023



Beratung & Buchung:  
**Hasetal Touristik GmbH**  
Tel: 05432 599 599



[www.radurlaub-auf-rezept.de](http://www.radurlaub-auf-rezept.de)



# STADTFÜHRUNGEN 2023

## STADTFÜHRUNG „IM WANDEL DER ZEIT“

Die mehr als 1000-jährige Geschichte der Stadt lädt Sie ein zu einer spannenden Entdeckungstour, vorbei an zahlreichen historischen Gebäuden und Plätzen. Unsere Gästeführer/innen vermitteln Ihnen während dieser Stadtführung historische Fakten, unterhaltsame Geschichten und überraschende Details.

**Dauer:** 90 Minuten

**Treffpunkt:** Historisches Rathaus



Foto: Helmut Kramer

**60 €**

bis 10 Personen,  
in englischer Sprache 70 €,  
jede weitere Person 6 €,  
Kinder (6 - 14 Jahre) 3 €



## EEN BESÜNNEREN GANG DÖR LINGEN

Wie wäre es einmal mit einer Stadtführung auf „Platt“? Diese ursprüngliche Sprache wird auch heute noch von vielen Lingenern gesprochen. Freuen Sie sich auf ein außergewöhnliches Erlebnis und lassen sich von der Atmosphäre der Führung verzaubern.

**Dauer:** 90 Minuten

**Treffpunkt:** Historisches Rathaus



Foto: Helmut Kramer

**60 €**

bis 10 Personen,  
jede weitere Person 6 €,  
Kinder (6 - 14 Jahre) 3 €



Foto: Helmut Kramer

## LINGEN BEI NACHT

Lingen ist nicht nur eine Stadt voller Geschichte, sondern bot und bietet auch viel Unterhaltsames. Sie besuchen die Standorte einstiger Spelunken, hören von Lichtspielhäusern und Theatersälen, erinnern sich an frühere Kneipen und Discotheken. Natürlich erfahren Sie auch Geheimnisvolles und Spektakuläres aus der Lingener Sagenwelt und von Lingener Originalen von anno dazumal.

**Dauer:** 90 Minuten

**Treffpunkt:** Historisches Rathaus



Foto: Karl-Heinz Berger

**60 €**

bis 10 Personen,  
in englischer Sprache 70 €,  
jede weitere Person 6 €,  
Kinder (6 - 14 Jahre) 3 €

## STADTFÜHRUNG „SOFT“

Die „Stadtführung soft“ bietet Ihnen trotz kürzerer Wege und kleiner Erholungspausen zwischendurch viele spannende Details aus der Geschichte der ehemaligen Festungsstadt. Die Stadtführung ist barrierefrei.

**Dauer:** 90 Minuten

**Treffpunkt:** Historisches Rathaus



Foto: Helmut Kramer

**60 €**

bis 10 Personen,  
in englischer Sprache 70 €,  
jede weitere Person 6 €,  
Kinder (6 - 14 Jahre) 3 €

## FÜHRUNG DURCH DIE EMSLANDARENA

Die EmslandArena wurde 2013 eröffnet und dient seitdem der Stadt für größere musikalische und sportliche Veranstaltungen. Blicken Sie hinter die Kulissen und lernen Sie die Künstlergarderoben und VIP Logen kennen.

**Dauer:** 90 Minuten

**Treffpunkt:** Eingang EmslandArena (Lindenstraße)



**60 €**  
bis 10 Personen,  
in englischer Sprache 70 €,  
jede weitere Person 6 €,  
Kinder (6 - 14 Jahre) 3 €

## CAMPUSFÜHRUNG

1918 wurden die 11.000 Quadratmeter großen „Lokhallen I und II“ gebaut. Heute lernen ca. 2.200 Studierende in den Hallen. Während der Campusführung erfahren Sie interessante Details der wechselhaften Geschichte dieses größten historischen Gebäudes der Stadt Lingen. Eine Führung ist nur während der allgemeinen Öffnungszeiten möglich.

**Dauer:** 90 Minuten

**Treffpunkt:** Theo-Lingen-Platz (Bahnhof)



**60 €**  
bis 10 Personen,  
in englischer Sprache 70 €,  
jede weitere Person 6 €,  
Kinder (6 - 14 Jahre) 3 €

## STADTFÜHRUNG MIT BESONDEREN UPGRADES

Stadtführung mit Kaffee und Kuchen in einem Lingerer Café



Pro Person  
**10 €**  
ab 12 Personen

## ERLEBNISFÜHRUNG „GENUSS UND KULTUR“

Während dieser Stadtführung wandeln Sie auf historischen Pfaden durch die Lingerer Innenstadt. Probieren Sie in drei traditionsreichen Häusern fünf leckere Getränke. So geht es zum einen in die „Weinhandlung Willenbrock“, wo ein Sekt oder Wein kredenzt wird. Dann führt der Weg auf den Marktplatz in die „Alte Posthalterei“, hier gibt es ein Riegele Kellerbier und einen hausgemachten Likör. Das „Litfass“ liegt in Lingen's urigster Altstadtgasse und bildet den gastronomischen Abschluss dieser Stadtführung. Auf der Karte stehen hier ein Lünner Bier und ein Bierlikör.

**Dauer:** 2 Stunden

**Treffpunkt:** Bahnhof Lingen

**Zeit:** Dienstag - Samstag jeweils um 17 Uhr buchbar. An Feiertagen und im Dezember wird die Erlebnisführung nicht durchgeführt.

**Teilnehmerzahl:** Gruppenführung für 8 - 15 Erwachsene (für Kinder und Jugendliche nicht geeignet)



Pro Person  
**18 €**



## HISTORISCHES SPEKTAKULUM

Wer etwas ganz Besonderes möchte, der bucht das Historische Spektakulum. In historischen Kostümen führen die Kivelinge, die unverheirateten Bürgersöhne der Stadt, die Besucher durch die Stadtgeschichte und machen das Spektakulum zu einem einmaligen Erlebnis.

**Dauer:** ca. 90 Minuten

**Treffpunkt:** Historisches Rathaus

**140 €**  
bis 10 Personen,  
inkl. persönlicher Ernennungsurkunde und Kurzgetränken,  
jede weitere Person 14 €  
Kinder (bis 16 Jahre) 7 €

## FÜHRUNG MIT DEM RAD DURCH DIE INNENSTADT UND DIE NÄHERE UMGEBUNG

Dauer: ca. 3 Stunden  
Streckenlänge nach Absprache



**120 €**

bis 10 Personen,  
jede weitere Person 12 €

## STADTRUNDFAHRT MIT DEM EIGENEN BUS RUND UM LINGEN

Dauer: ca. 2 Stunden  
Treffpunkt: Bahnhof Lingen (ZOB)



**90 €**

pro Bus,  
in englischer Sprache 100 €

## STADTRUNDFAHRT MIT DEM OLDTIMERBUS RUND UM LINGEN

Dauer: ca. 2 Stunden  
Treffpunkt: Bahnhof Lingen (ZOB)



**400 €**

pauschal,  
max. 25 Personen

## STADTRUNDFAHRT MIT DEM ELEKTOROLLER RUND UM LINGEN

Dauer: ca. 2 Stunden  
Treffpunkt: Emsland Roller, Rheiner Straße 33



Pro Person

**30 €**

ab 10 Personen

## Öffentliche Stadtführungen 2023

### Arenaführung

Wann: Mittwoch, 22.03.2023, 18.00 Uhr  
Treffpunkt: Eingang EmslandArena

### Campusführung

Wann: Samstag, 22.04.2023, 11.00 Uhr  
Treffpunkt: Theo-Lingen-Platz

### Ortsteilführung Altenlingen

Wann: Mittwoch, 10.05.2023, 19.00 Uhr  
Stadtführer: Andreas Einyck

### Abendführung / Abendliches Lingen

Wann: Freitag, 19.05.2023, 19.30 Uhr  
Stadtführer: Andreas Einyck

### Ortsteilführung Altenlingen

Wann: Freitag, 02.06.2023, 18.00 Uhr  
Stadtführer: Andreas Einyck

### Lingener Stadtbild / Einst und Heute

Wann: Freitag, 14.07.2023, 17.00 Uhr  
Stadtführer: Andreas Einyck

### Im Wandel der Zeit

Wann: Samstag, 05.08.2023, 12.00 Uhr  
Treffpunkt: Historisches Rathaus

### Im Wandel der Zeit

Wann: Samstag, 02.09.2023, 12.00 Uhr  
Treffpunkt: Historisches Rathaus

### Lingener Stadtbild / Einst und Heute

Wann: Montag, 09.10.2023, 17.00 Uhr  
Stadtführer: Andreas Einyck

### Friedhofsführung / Alter Friedhof

Wann: Mittwoch, 18.10.2023, 16.00 Uhr  
Stadtführer: Andreas Einyck

## Reisebedingungen für Pauschalangebote der Lingen Wirtschaft + Tourismus GmbH für Buchungen ab 01.06.2021

Sehr geehrter Reisegast, wir bitten Sie um **aufmerksame Lektüre** der nachfolgenden Reisebedingungen. Diese Reisebedingungen werden, soweit wirksam vereinbart, Inhalt des zwischen dem Kunden bzw. Reisenden - nachstehend „Reisender“ genannt – mit der **Lingen Wirtschaft + Tourismus GmbH**, nachstehend „LWT“ abgekürzt, zu Stande kommenden Pauschalreisevertrages. Sie ergänzen die gesetzlichen Vorschriften der §§ 651a - y BGB (Bürgerliches Gesetzbuch) und der Artikel 250 und 252 des EGBGB (Einführungsgesetz zum BGB) und füllen diese aus. **Diese Reisebedingungen gelten ausschließlich für die Pauschalreisen der LWT. Sie gelten nicht für die Vermittlung fremder Leistungen (wie z. B. Gästeführungen und Eintrittskarten) und nicht für Verträge über Beherbergungsleistungen, bzw. deren Vermittlung.**

### 1. Abschluss des Reisevertrages, Verpflichtungen des Reisenden

1.1. Für alle Buchungswege gilt:

**a) Grundlage des Angebots der LWT und der Buchung** des Reisenden sind die Reiseausschreibung und die ergänzenden Informationen von LWT für die jeweilige Reise sowie diese dem Reisenden bei der Buchung vorliegen.

**b) Reisemittler und Buchungsstellen**, sind von der LWT nicht bevollmächtigt, Vereinbarungen zu treffen, Auskünfte zu geben oder Zusicherungen zu machen, die den vereinbarten Inhalt des Pauschalreisevertrages abändern, über die Reiseausschreibung bzw. die vertraglich zugesagten Leistungen der LWT hinausgehen oder im Widerspruch dazu stehen.

**c) Angaben in Hotelführern und ähnlichen Verzeichnissen**, die nicht von der LWT herausgegeben werden, sind für die LWT und deren Leistungspflicht nicht verbindlich, soweit sie nicht durch ausdrückliche Vereinbarung mit dem Reisenden zum Inhalt der Leistungspflicht der LWT gemacht wurden.

**d) Weicht der Inhalt der Reisebestätigung von LWT vom Inhalt der Buchung ab**, so liegt ein neues Angebot von LWT vor, an das er für die Dauer von 14 Tagen gebunden ist. Der Vertrag kommt auf der Grundlage dieses neuen Angebots zustande, soweit LWT bezüglich des neuen Angebots auf die Änderung hingewiesen und seine vorvertraglichen Informationspflichten erfüllt hat und der Reisende innerhalb der Bindungsfrist dem Reiseveranstalter die Annahme durch ausdrückliche Erklärung oder Anzahlung erklärt.

**e) Die vom Veranstalter gegebenen vorvertraglichen Informationen** über wesentliche Eigenschaften der Reiseleistungen, den Reisepreis und alle zusätzlichen Kosten, die Zahlungsmodalitäten, die Mindestteilnehmerzahl und die Stornopauschalen (gem. Artikel 250 § 3 Nummer 1, 3 bis 5 und 7 EGBGB) werden nur dann nicht Bestandteil des Pauschalreisevertrages, sofern dies zwischen den Parteien ausdrücklich vereinbart ist.

**f) Der Reisende haftet für alle vertraglichen Verpflichtungen** von Mitreisenden, für die er die Buchung vornimmt, wie für seine eigenen, soweit er eine entsprechende Verpflichtung durch ausdrückliche und gesonderte Erklärung übernommen hat.

1.2. Für die Buchung, die mündlich, telefonisch, schriftlich, per Email oder per Telefax erfolgt, gilt:

**a) Mit der Buchung** bietet der Reisende LWT den Abschluss des Pauschalreisevertrages verbindlich an. An die Buchung ist der Reisende 3 Werktage gebunden.

**b) Der Vertrag kommt mit dem Zugang der Reisebestätigung (Annahmeerklärung) durch LWT zustande.** Bei oder unverzüglich nach Vertragsschluss wird LWT dem Reisenden eine den gesetzlichen entsprechende Reisebestätigung auf einem dauerhaften Datenträger (welcher es dem Reisenden ermöglicht, die Erklärung unverändert so aufzubewahren oder zu speichern, dass sie ihm in einem angemessenen Zeitraum zugänglich ist, z.B. auf Papier oder per Email), übermitteln, sofern der Reisende nicht Anspruch auf eine Reisebestätigung in Papierform nach Art. 250 § 6 Abs. (1) Satz 2 EGBGB hat, weil der Vertragsschluss in gleichzeitiger körperlicher Anwesenheit beider Parteien oder außerhalb von Geschäftsräumen erfolgte.

1.3. Bei Buchungen im elektronischen Geschäftsverkehr (z.B. Internet, App, Telemedizin) gilt für den Vertragsabschluss:

**a) Dem Reisenden** wird der Ablauf der elektronischen Buchung in der entsprechenden Anwendung von LWT erläutert.

**b) Dem Reisenden** steht zur Korrektur seiner Eingaben, zur Löschung oder zum Zurücksetzen des gesamten Buchungsformulars eine entsprechende

Korrekturmöglichkeit zur Verfügung, deren Nutzung erläutert wird.

**c) Die zur Durchführung der Onlinebuchung angebotenen Vertragssprachen** sind angegeben. Rechtlich maßgeblich ist ausschließlich die deutsche Sprache.

**d) Soweit der Vertragstext von LWT im Onlinebuchungssystem gespeichert wird**, wird der Reisende darüber und über die Möglichkeit zum späteren Abrufen des Vertragstextes unterrichtet.

**e) Mit Betätigung des Buttons (der Schaltfläche) "zahlungspflichtig buchen"** bietet der Reisende LWT den Abschluss des Pauschalreisevertrages verbindlich an. An dieses Vertragsangebot ist der Reisende drei Werktage ab Absendung der elektronischen Erklärung gebunden.

**f) Dem Reisenden** wird der Eingang seiner Buchung unverzüglich auf elektronischem Weg bestätigt.

**g) Die Übermittlung der Buchung durch Betätigung des Buttons "zahlungspflichtig buchen"** begründet keinen Anspruch des Reisenden auf das Zustandekommen eines Pauschalreisevertrages entsprechend seiner Buchungsangaben. LWT ist vielmehr frei in der Entscheidung, das Vertragsangebot des Reisenden anzunehmen oder nicht.

**h) Der Vertrag kommt durch den Zugang der Reisebestätigung von LWT beim Reisenden zu Stande.** Erfolgt die Reisebestätigung sofort nach Vornahme der Buchung des Reisenden durch Betätigung des Buttons "zahlungspflichtig buchen" durch entsprechende unmittelbare Darstellung der Reisebestätigung am Bildschirm (Buchung in Echtzeit), so kommt der Pauschalreisevertrag mit Zugang und Darstellung dieser Reisebestätigung beim Reisenden am Bildschirm zu Stande, ohne dass es einer Zwischenmitteilung über den Eingang seiner Buchung nach f) bedarf. Soweit dem Reisenden die Möglichkeit zur Speicherung auf einem dauerhaften Datenträger und zum Ausdruck der Reisebestätigung angeboten wird. Die Verbindlichkeit des Pauschalreisevertrages ist jedoch nicht davon abhängig, dass der Reisende diese Möglichkeiten zur Speicherung oder zum Ausdruck tatsächlich nutzt. LWT wird dem Reisenden zusätzlich eine Ausfertigung der Reisebestätigung in Textform übermitteln.

1.4. LWT weist darauf hin, dass nach den gesetzlichen Vorschriften (§§ 312 Abs. 7, 312g Abs. 2 Satz 1 Nr. 9 BGB) bei Pauschalreiseverträgen nach § 651a und § 651c BGB, die im Fernabsatz (Briefe, Kataloge, Telefonanrufe, Telekopien, E-Mails, über Mobilfunkdienst versendete Nachrichten (SMS) sowie Rundfunk, Telemedizin und Onlinedienste) abgeschlossen wurden, kein Widerrufsrecht besteht, sondern lediglich die gesetzlichen Rücktritts- und Kündigungsrechte, insbesondere das Rücktrittsrecht gemäß § 651h BGB (siehe hierzu auch Ziffer 4). Ein Widerrufsrecht besteht jedoch, wenn der Vertrag über Reiseleistungen nach § 651a BGB außerhalb von Geschäftsräumen geschlossen worden ist, es sei denn, die mündlichen Verhandlungen, auf denen der Vertragsschluss beruht, sind auf vorhergehende Bestellung des Verbrauchers geführt worden; im letztgenannten Fall besteht ein Widerrufsrecht ebenfalls nicht.

### 2. Leistungen

Die von der LWT geschuldeten Leistungen ergeben sich ausschließlich aus dem Inhalt der Reisebestätigung in Verbindung mit der dieser zugrunde liegenden Ausschreibung des jeweiligen Pauschalangebots und nach Maßgabe sämtlicher, in der Buchungsgrundlage enthaltenen Hinweise und Erläuterungen.

### 3. Bezahlung

3.1. LWT und Reisevermittler dürfen Zahlungen auf den Reisepreis vor Beendigung der Pauschalreise nur fordern oder annehmen, wenn ein wirksamer

Kundengeldabsicherungsvertrag besteht und dem Reisenden der **Sicherungsschein** mit Namen und Kontaktdaten des Kundengeldabsicherers in klarer, verständlicher und hervorgehobener Weise übergeben wurde. Nach Vertragsabschluss wird gegen Aushändigung des Sicherungsscheines eine Anzahlung in Höhe von 20 % des Reisepreises zur Zahlung fällig. Die Restzahlung wird 14 Tage vor Reisebeginn fällig, sofern der Sicherungsschein übergeben ist und die Reise nicht mehr aus dem in Ziffer 4 genannten Grund abgesagt werden kann. Bei Buchungen kürzer als 30 Tage vor Reisebeginn ist der gesamte Reisepreis sofort zahlungsfällig.

3.2. Abweichend von den Regelungen in Ziffer 3.1 ist die Übergabe eines Sicherungsscheines als Voraussetzung für die Zahlungsfähigkeit nicht erforderlich, wenn das Pauschalangebot keine Beförderung zum Ort der Erbringung der Pauschale Reiseleistungen und/oder zurück enthält und abweichend von Ziffer 3.1 vereinbart und in der Reisebestätigung vermerkt ist, dass der gesamte Reisepreis ohne vorherige Anzahlung nach Beendigung der Pauschalreise zum Aufenthaltsende zahlungsfällig ist.

3.3. Leistet der Reisende die Anzahlung und/oder die Restzahlung nicht entsprechend den vereinbarten Zahlungsfähigkeiten, obwohl LWT zur ordnungsgemäßen Erbringung der vertraglichen Leistungen bereit und in der Lage ist, seine gesetzlichen Informationspflichten erfüllt hat und kein gesetzliches oder vertragliches Aufrechnungs- oder Zurückbehaltungsrecht des Reisenden besteht, und hat der Reisende den Zahlungsverzug zu vertreten, so ist LWT berechtigt, nach Mahnung mit Fristsetzung vom Pauschalreisevertrag zurückzutreten und den Reisenden mit Rücktrittskosten gemäß Ziff. 4 zu belasten.

### 4. Rücktritt durch den Reisenden, Umbuchung

4.1. Der Reisende kann jederzeit vor Reisebeginn vom Pauschalreisevertrag zurücktreten. Der Rücktritt ist gegenüber LWT unter der nachfolgend angegebenen Anschrift zu erklären, falls die Reise über einen Reisevermittler gebucht wurde, kann der Rücktritt auch diesem gegenüber erklärt werden. Dem Kunden wird empfohlen, den Rücktritt in Textform zu erklären.

4.2. Tritt der Kunde vor Reisebeginn zurück oder tritt er die Reise nicht an, so verliert der Reiseveranstalter den Anspruch auf den Reisepreis. Stattdessen kann der Reiseveranstalter eine angemessene Entschädigung verlangen, soweit der Rücktritt nicht von ihm zu vertreten ist. LWT kann keine Entschädigung verlangen, soweit oder am Bestimmungsort oder in dessen unmittelbarer Nähe unvermeidbare, außergewöhnliche Umstände auftreten, die die Durchführung der Pauschalreise oder die Beförderung von Personen an den Bestimmungsort erheblich beeinträchtigen; Umstände sind unvermeidbar und außergewöhnlich, wenn sie nicht der Kontrolle der Partei, die sich hierauf beruft, unterliegen, und sich ihre Folgen auch dann nicht hätten vermeiden lassen, wenn alle zumutbaren Vorkehrungen getroffen worden wären.

4.3. LWT hat die nachfolgenden Entschädigungspauschalen unter Berücksichtigung des Zeitraums zwischen der Rücktrittserklärung und dem Reisebeginn sowie unter Berücksichtigung der erwarteten Ersparnis von Aufwendungen und des erwarteten Erwerbs durch anderweitige Verwendungen der Reiseleistungen festgelegt. Die Entschädigung wird nach dem Zeitpunkt des Zugangs der Rücktrittserklärung wie folgt mit der jeweiligen Stornostaffel berechnet:

**a) bis zum 31. Tag vor Reisebeginn 10 % des Reisepreises**

**b) vom 30. bis zum 21. Tag vor Reisebeginn 20 % des Reisepreises**

**c) vom 20. bis zum 12. Tag vor Reisebeginn 40 %**

des Reisepreises

**d) vom 11. bis zum 03. Tag vor Reisebeginn 60 % des Reisepreises**

**e) ab dem 3. Tag vor Reisebeginn und bei Nichtanreise 90 % des Reisepreises.**

4.4. Der Abschluss einer **Reiserücktrittskostenversicherung** sowie einer **Versicherung zur Deckung der Rückführungskosten bei Unfall oder Krankheit** wird dringend empfohlen.

4.5. Dem Reisenden bleibt es in jedem Fall unbenommen, LWT nachzuweisen, dass LWT überhaupt kein oder ein wesentlich niedrigerer Schaden entstanden ist, als die von ihm geforderte Entschädigungspauschale.

4.6. Eine Entschädigungspauschale gemäß Ziffer 4.3. gilt als nicht festgelegt und vereinbart, soweit LWT nachweist, dass LWT wesentlich höhere Aufwendungen entstanden sind als der kalkulierte Betrag der Pauschale gemäß Ziffer 4.3. In diesem Fall ist LWT verpflichtet, die geforderte Entschädigung unter Berücksichtigung der ersparten Aufwendungen und des Erwerbs einer etwaigen, anderweitigen Verwendung der Reiseleistungen konkret zu beziffern und zu begründen.

4.7. Ist der Reiseveranstalter infolge eines Rücktritts zur Rückerstattung des Reisepreises verpflichtet, bleibt §651h Abs. 5 BGB unberührt.

4.8. Das gesetzliche Recht des Kunden, gemäß § 651 e BGB vom Reiseveranstalter durch Mitteilung auf einem dauerhaften Datenträger zu verlangen, dass statt seiner ein Dritter in die Rechte und Pflichten aus dem Pauschalreisevertrag eintritt, bleibt durch die vorstehenden Bedingungen unberührt. Eine solche Erklärung ist in jedem Fall rechtzeitig, wenn Sie dem Reiseveranstalter 7 Tage vor Reisebeginn zugeht.

4.9. Werden auf Wunsch des Reisenden nach Vertragsschluss Änderungen hinsichtlich des Reiseterrains, der Unterkunft, der Verpflegungsart oder sonstiger Leistungen (Umbuchungen) vorgenommen, so kann die LWT, ohne dass ein Rechtsanspruch des Reisenden auf die Vornahme der Umbuchung besteht und nur, soweit dies überhaupt möglich ist, bis zum 31. Tag vor Reisebeginn ein Umbuchungsentgelt von 26 Euro erheben. Spätere Umbuchungen sind nur mit Rücktritt vom Reisevertrag und Neubuchung entsprechend den vorstehenden Rücktrittsbedingungen möglich. Dies gilt nicht für Umbuchungswünsche, die nur geringfügige Kosten verursachen oder wenn die Umbuchung erforderlich ist, weil LWT keine, unzureichende oder falsche vorvertragliche Informationen gemäß Art. 250 § 3 EGBGB gegenüber dem Reisenden gegeben hat.

4.10. Der Abschluss einer Reiserücktrittskostenversicherung sowie einer Versicherung zur Deckung der Rückführungskosten bei Unfall oder Krankheit wird dringend empfohlen.

### 5. Obliegenheiten des Reisenden

5.1. Reiseunterlagen: Der Kunde hat LWT oder seinen Reisevermittler, über den er die Pauschalreise gebucht hat, zu informieren, wenn er die notwendigen Reiseunterlagen (z.B. Hotelgutschein, Voucher) nicht innerhalb der von LWT mitgeteilten Frist erhält.

5.2. Mängelanzeige / Abhilfeverlangen:

**a) Wird die Reise nicht frei von Reiseängeln erbracht**, so kann der Reisende Abhilfe verlangen.

**b) Soweit LWT infolge einer schuldhaften Unterlassung der Mängelanzeige nicht Abhilfe schaffen konnte**, kann der Reisende weder Minderungsansprüche nach § 651m BGB noch Schadensersatzansprüche nach § 651n BGB geltend machen

**c) Der Reisende ist verpflichtet**, seine Mängelanzeige unverzüglich dem Vertreter von LWT vor Ort zur Kenntnis zu geben. Ist ein Vertreter von LWT vor Ort nicht vorhanden und vertraglich nicht geschuldet, sendet etwaige Reiseängel an LWT unter der mitgeteilten Kontaktstelle von LWT zur Kenntnis zu bringen; über die Erreichbarkeit des Vertreters von LWT bzw. seiner Kontaktstelle vor Ort wird in der Reisebestätigung unterrichtet. Der Reisende kann jedoch die Mängelanzeige auch seinem Reisevermittler, über den er die Pauschalreise gebucht hat, zur Kenntnis bringen.

**d) Der Vertreter von LWT ist beauftragt**, für Abhilfe zu sorgen, sofern dies möglich ist. Er ist jedoch nicht befugt, Ansprüche anzuerkennen.

5.3. Fristsetzung vor Kündigung: Will der Reisende den Pauschalreisevertrag wegen eines Reisemangels der in § 651i Abs. (2) BGB bezeichneten Art,

sofern er erheblich ist, nach § 651i BGB kündigen, hat er LWT zuvor eine angemessene Frist zur Abhilfeleistung zu setzen. Dies gilt nur dann nicht, wenn die Abhilfe von LWT verweigert wird oder wenn die sofortige Abhilfe notwendig ist.

### 6. Besondere Obliegenheiten des Reisenden bei Pauschalen mit ärztlichen Leistungen, Kurbehandlungen, Wellnessangeboten

6.1. Bei Pauschalen, welche ärztliche Leistungen, Kurbehandlungen, Wellnessangebote oder vergleichbare Leistungen beinhalten, obliegt es dem Reisenden sich vor der Buchung, vor Reiseantritt und vor Inanspruchnahme der Leistungen zu informieren, ob die entsprechende Behandlung oder Leistungen für ihn unter Berücksichtigung seiner persönlichen gesundheitlichen Disposition, insbesondere eventuell bereits bestehender Beschwerden oder Krankheiten geeignet sind.

6.2. Die LWT schuldet diesbezüglich ohne ausdrückliche Vereinbarung keine besondere, insbesondere auf den jeweiligen Reisenden abgestimmte, medizinische Aufklärung oder Belehrung über Folgen, Risiken und Nebenwirkungen solcher Leistungen

6.3. Die vorstehenden Bestimmungen gelten unabhängig davon, ob die LWT nur Vermittler solcher Leistungen ist oder ob diese Bestandteil der Reiseleistungen sind.

### 7. Beschränkung der Haftung

7.1. Die vertragliche Haftung von LWT für Schäden, die nicht aus der Verletzung des Lebens, des Körpers oder der Gesundheit resultieren und nicht schuldhaft herbeigeführt wurden, ist auf den dreifachen Reisepreis beschränkt. Möglicherweise darüber hinausgehende Ansprüche nach dem Montrealer Übereinkommen bzw. dem Luftverkehrsgesetz bleiben von dieser Haftungsbeschränkung unberührt.

7.2. LWT haftet nicht für Leistungsstörungen, Personen- und Sachschäden im Zusammenhang mit Leistungen, die als Fremdleistungen lediglich vermittelt werden (z.B. vermittelte Ausflüge, Sportveranstaltungen, Theaterbesuche, Ausstellungen), wenn diese Leistungen in der Reiseausschreibung und der Reisebestätigung ausdrücklich und unter Angabe der Identität und Anschrift des vermittelten Vertragspartners als Fremdleistungen so eindeutig gekennzeichnet wurden, dass sie für den Reisenden erkennbar nicht Bestandteil der Pauschalreise von LWT sind und getrennt ausgewählt wurden. Die §§ 651b, 651c, 651w und 651y BGB bleiben hierdurch unberührt.

7.3. LWT haftet jedoch, wenn und soweit für einen Schaden des Reisenden die Verletzung von Hinweis-, Aufklärungs- oder Organisationspflichten von LWT ursächlich geworden ist.

7.4. Soweit Leistungen wie ärztliche Leistungen, Therapieleistungen, Massagen oder sonstige Heilbehandlungen oder Dienstleistungen nicht Bestandteil der Pauschalreise der LWT sind und von dieser zusätzlich zur gebuchten Pauschale nach Ziff. 7.2 lediglich vermittelt werden, haftet die LWT nicht für Leistungserbringung sowie Personen- oder Sachschäden. Die Haftung aus dem Vermittlungsverhältnis bleibt hiervon unberührt. Soweit solche Leistungen Bestandteile der Reiseleistungen sind, haftet die LWT nicht für einen Heil- oder Kurerfolg.

### 8. Rücktritt der LWT wegen Nichterreichen der Mindestteilnehmerzahl

8.1. LWT kann bei Nichterreichen einer Mindestteilnehmerzahl nach Maßgabe folgender Regelungen zurücktreten:

8.2. Die Mindestteilnehmerzahl und der späteste Zeitpunkt des Zugangs der Rücktrittserklärung von LWT beim Kunden muss in der jeweiligen vorvertraglichen Unterrichtung angegeben sein

8.3. LWT hat die Mindestteilnehmerzahl und die späteste Rücktrittsfrist in der Reisebestätigung anzugeben

8.4. LWT ist verpflichtet, dem Kunden gegenüber die Absage der Reise unverzüglich zu erklären, wenn

feststeht, dass die Reise wegen Nichterreichen der Mindestteilnehmerzahl nicht durchgeführt wird.

8.5. Ein Rücktritt von LWT später als 14 Tage vor Reisebeginn ist unzulässig.

8.6. Wird die Reise aus diesem Grund nicht durchgeführt, erhält der Kunde auf den Reisepreis geleistete Zahlungen unverzüglich zurück, Ziffer 4.7. gilt entsprechend.

### 9. Nicht in Anspruch genommene Leistungen

Nimmt der Reisende einzelne Reiseleistungen infolge vorzeitiger Rückreise, wegen Krankheit oder aus anderen, nicht von der LWT zu vertretenden Gründen nicht in Anspruch, so besteht kein Anspruch des Reisenden auf anteilige Rückerstattung. Die LWT wird sich jedoch, soweit es sich nicht um ganz geringfügige Beträge handelt, beim Leistungsträger um eine Rückerstattung bemühen und entsprechende Beträge an den Reisenden zurück bezahlen, sobald und soweit sie von den einzelnen Leistungsträgern tatsächlich an die LWT zurückerstattet worden sind.

### 10. Besondere Regelungen im Zusammenhang mit Pandemien (insbesondere dem Coronavirus)

10.1. Die Parteien sind sich einig, dass die vereinbarten Reiseleistungen durch die jeweiligen Leistungserbringer stets unter Einhaltung und nach Maßgabe der zum jeweiligen Reisezeitpunkt geltenden behördlichen Vorgaben und Auflagen erbracht werden.

10.2. Der Reisende erklärt sich einverstanden, angemessene Nutzungsregelungen oder -beschränkungen der Leistungserbringer bei der Inanspruchnahme von Reiseleistungen zu beachten und im Falle von auftretenden typischen Krankheitssymptomen die Reiseleitung und den Leistungsträger unverzüglich zu verständigen.

### 11. Rechtswahl- und Gerichtsstandsvereinbarung; Information über Verbraucherstreitbeilegung

11.1. Für Reisende, die nicht Angehörige eines Mitgliedstaats der Europäischen Union oder Schweizer Staatsbürger sind, wird für das gesamte Rechts- und Vertragsverhältnis zwischen dem Reisenden und der LWT die ausschließliche Geltung des deutschen Rechts vereinbart. Solche Reisende können die LWT ausschließlich an ihrem Sitz verklagen.

11.2. Für Klagen der LWT gegen Reisende bzw. Vertragspartner des Reisevertrages, die Kaufleute, juristische Personen des öffentlichen oder privaten Rechts oder Personen sind, die ihren Wohnsitz oder gewöhnlichen Aufenthaltsort im Ausland haben, oder deren Wohnsitz oder gewöhnlicher Aufenthalt im Zeitpunkt der Klageerhebung nicht bekannt ist, wird als Gerichtsstand der Sitz der LWT vereinbart.

11.3. LWT weist im Hinblick auf das Gesetz über Verbraucherstreitbeilegung darauf hin, dass LWT nicht an einer freiwilligen Verbraucherstreitbeilegung teilnimmt. Sofern eine Verbraucherstreitbeilegung nach Drucklegung dieser Reisebedingungen für LWT verpflichtend würde, informiert LWT die Verbraucher hierüber in geeigneter Form. LWT weist für alle Reiseverträge, die im elektronischen Rechtsverkehr geschlossen wurden, auf die europäische Online-Streitbeilegungs-Plattform <https://ec.europa.eu/consumers/odr/> hin.

© Urheberrechtlich geschützt; Noll & Hütten Rechtsanwälte, Stuttgart | München, 2021

Reiseveranstalter ist:

- Lingen Wirtschaft + Tourismus GmbH
- Amtsgericht Osnabrück
- HRB 207269
- Geschäftsführer Jan Koormann
- Neue Str. 3a
- 49808 Lingen
- Telefon 0591-9144144
- Telefax 0591-9144732
- info@lwt-lingen.de



**LINUS LINGEN**  
AUSZEIT NEHMEN



### Unser vielfältiges Freizeitangebot

- ☑ exquisite Saunawelt auf 6.000 m<sup>2</sup>
- ☑ Kosmetik- und Massageangebote zur Entspannung
- ☑ Sport-, Freizeit- und Freibad
- ☑ große Auswahl an Aquakursen
- ☑ Schwimmkurse und Babyschwimmen für die Kleinsten

## WIR FREUEN UNS AUF SIE

Gesundheit, Erholung und Erlebnis unter einem Dach

[www.linus-lingen.de](http://www.linus-lingen.de)



## TILL MEYER IMMOBILIEN

Projektentwicklung · Immobilienverkauf · Renovierung

**PROFESSIONELLE  
WERTERMITTLUNG  
KOSTENLOS!**

**DIREKT TERMIN VEREINBAREN**

IMMOBILIEN *für Sie* WEITERGEDACHT.

[WWW.TILL-MEYER-IMMOBILIEN.DE](http://WWW.TILL-MEYER-IMMOBILIEN.DE)

TEIL DER TILL MEYER UNTERNEHMENSGRUPPE